



Klimatyzatory ścienne RAC

Systemy MULTI FREE MATCH

Systemy U-MATCH

Spis

Poznaj Gree	4
Ekologia	6
Filtry opcjonalne	8
Amber Prestige	10
Nowości produktowe RAC 2019	12
Funkcje urządzeń GREE	18
Klimatyzatory ściennie RAC	20
	22 Funkcje modeli ściennych RAC
	24 AMBER Prestige
	26 U-CROWN
	28 AMBER Standard WHITE
	30 AMBER Standard SILVER / AMBER Standard BLACK
	32 MUSE
	34 LOMO Luxury
	36 BORA
	38 LOMO Eco
	40
Systemy Multi FREE MATCH	44 Funkcje modeli Multi Free Match
Jednostki Zewnętrzne	46 Jednostki Zewnętrzne
Jednostki Wewnętrzne	48 LOMO Luxury
	50 AMBER Standard WHITE/SILVER/BLACK
	52 U-CROWN
	54 Konsole / Kasetonowe
	56 Kanałowe / Przypodłogowo - Sufitowe
	58 Konfiguracje Free Match
	60
	62 Funkcje modeli U-Match
	64 Jednostki Kasetonowe
	68 Jednostki Kanałowe
	72 Jednostki Przypodłogowo-sufitowe
Systemy U-MATCH	76 AHU KIT dla U-Match R32
	80 Funkcje urządzeń dodatkowych
Systemy AHU Kit	82 Konsola
Urządzenia dodatkowe	84 Przenośny Shiny / Moma
	86
Sterowniki i akcesoria	

treści



Niniejszy materiał ma charakter informacyjny i nie stanowi oferty handlowej w rozumieniu Art.66 §1 Kodeksu Cywilnego.

W związku z ciągłym rozwojem firmy oraz wdrażaniem nowych produktów i rozwiązań technicznych podane w niniejszej publikacji dane mogą ulec zmianie. W przypadku wątpliwości skontaktuj się z autoryzowanym dystrybutorem lub Free Polska Sp. z o.o.

POZNAJ GREE

Poznaj Gree

Gree to **największe na świecie przedsiębiorstwo klimatyzacyjne** zintegrowane z działem badań i rozwoju, siecią fabryk oraz centrum usługowo-promocyjnym.

Po 28 latach funkcjonowania, dzięki konsekwentnemu działaniu, dziś **Gree jest potentatem na światowym rynku HVAC** oraz największą na świecie fabryką klimatyzacji notującą sprzedaż w wysokości 16 miliardów dolarów rocznie.

Marka Gree od 2005 roku zajmuje **pierwsze miejsce na świecie w produkcji i sprzedaży klimatyzatorów mieszkaniowych**: 60 milionów urządzeń RAC (mieszkaniowe) oraz 5,5 miliona urządzeń CAC (komercyjne).

Klimatyzatory Gree są znane i cenione na całym świecie. Dzięki stale realizowanej misji od „**made in China**” do „**created in China**” oraz wsparciu 10 tysięcy inżynierów i 80 tysięcy specjalistów zatrudnionych tylko w siedzibie głównej w Zhuhai, stworzone zostały 29 903 patenty technologiczne.

Gree to również **11 fabryk w 3 krajach oraz 61 instytutów naukowo-badawczych**, które dzięki 600 milionom dolarów rocznie, prowadzą badania i pracują nad rozwojem oraz innowacjami, aby codziennie móc produkować urządzenia doskonałej jakości i niezawodności, z pełną dbałością o środowisko.



Dzięki tym działaniom Gree zapracowało na miano **marki godnej zaufania**.

Gree to nie tylko Chiny, codziennie klimatyzatory tej marki sprzedawane są w ponad 160 krajach, a z wysokiej jakości urządzeń korzysta ponad 300 milionów osób.

Klimatyzatory Gree od 15 lat są dostępne również na rynku polskim za sprawą **grupy kapitałowej Free Polska Sp. z o.o. – wyłącznego przedstawiciela klimatyzatorów marki Gree w Polsce**.

Dbłość o środowisko

W związku z dużą dbałością o środowisko oraz zmianami, jakie zostały przyjęte przez Unię Europejską, również Gree, chcąc sprostać Państwa oczekiwaniom, rokrocznie wprowadza do oferty kolejne urządzenia o lepszych parametrach. Przykładem są te pracujące w oparciu o bardziej ekologiczne czynniki chłodnicze, takie jak R32 czy R290.

Zostań autoryzowanym instalatorem urządzeń Gree już dziś!

Zapraszamy Państwa do udziału w szkoleniach technicznych w Centrum Gree w Krakowie. W trakcie szkolenia prezentujemy zasady nowych przepisów prawnych związanych z czynnikami i obowiązkami firm instalacyjnych.

Korzyści z udziału w szkoleniu:

- Otrzymanie Certyfikatu Autoryzowanego Instalatora Gree
- Możliwość udzielania Klientom 5-letniej gwarancji na urządzenia Gree



EKOLOGIA



R410A

Czynnik R410A pomimo, że jest mieszaniną wykazuje się dużą efektywnością i stabilnością. Ze względu na ograniczanie wpływu czynników chłodniczych na środowisko jest on stopniowo wycofywany z użytku.



R32

Czynnik ten, poza mniejszym wpływem na środowisko (ponad 3 razy mniejszy współczynnik GWP w porównaniu do R410A), dzięki swoim właściwościom jest wydajny i stabilny. Dzięki jednorodności jest również łatwiejszy w obsłudze.



R290

Czynnik ten ma, w porównaniu do aktualnie najpopularniejszego R32, ponad 220 razy niższy współczynnik tworzenia efektu cieplarnianego, będąc przy tym nietoksycznym, naturalnym czynnikiem chłodniczym bezpiecznym dla warstwy ozonowej.

Marka Gree tworzona jest przez zespół ludzi, dla których dbałość o środowisko naturalne nie jest tylko pustym hasłem.

Gree w trosce o środowisko

Od lat inżynierowie Gree starają się wprowadzać najnowsze i innowacyjne rozwiązania, aby negatywny wpływ produkcji, użytkowania i utylizacji urządzeń na otoczenie był jak najmniejszy. Nasze działania doceniają **ogóln światowe organizacje certyfikujące** odpowiedzialne m.in. za **ISO 9001, CE, TUV, EMC, GS** oraz **miliony klientów** na całym świecie. Poza zespołami projektantów i inżynierów, Gree to też wiele laboratoriów badawczych i instytutów naukowych wspomagających dążenie do dbałości o środowisko naturalne. Wśród nich są m.in.: **Laboratorium Ekologicznych Systemów i Urządzeń Klimatyzacyjnych** (State Key Laboratory of Green Air-Conditioning Equipment and System), **Narodowe Centrum Badań Ekologicznego Chłodnictwa** (National Engineering Research Center of Green Refrigeration Equipment) czy **Instytut Nowych Źródeł Energii i Środowiska** (New Energy and Environment Technology Institute).



R410A

R32

R290

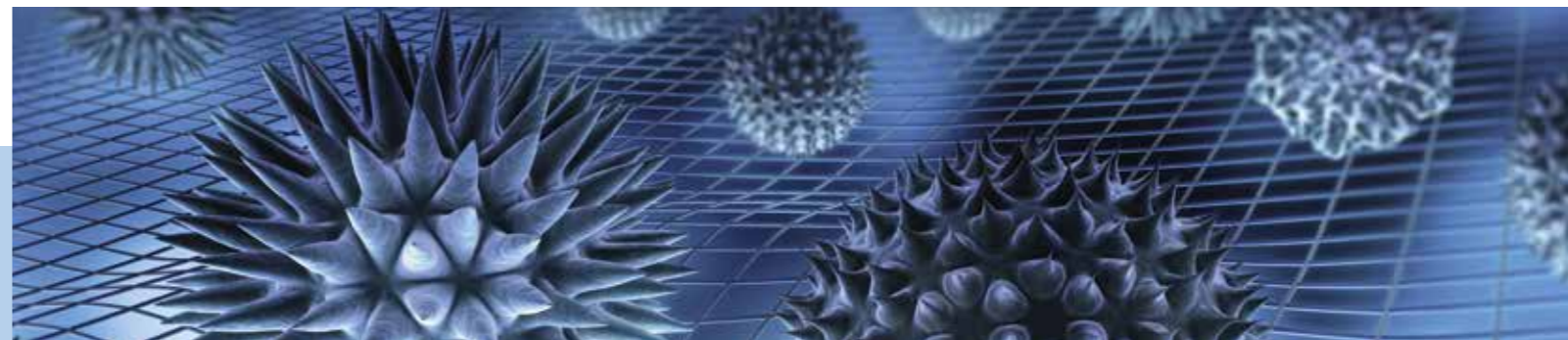
Jednym ze znaczących działań w tym zakresie jest wprowadzanie coraz to nowszych czynników chłodniczych. W ostatnim czasie urządzenia Gree poddane były dwóm zmianom czynnika chłodniczego, mającym na uwadze ekologię! Wiosną 2018 roku przedstawiciel marki w Polsce – Free Polska Sp. z o.o. większą część swoich urządzeń, które do tej pory pracowały na R410A, zamienił na ich odpowiedniki z **nowym, bardziej przyjaznym naturze R32**. Wiosną 2019 roku to kolejny krok w tym kierunku, bowiem w Polsce pojawiły się **pierwsze klimatyzacyjne urządzenia przenośnie z R290**. Czynnik ten ma, w porównaniu do aktualnie najpopularniejszego R32, **ponad 220 razy niższy współczynnik tworzenia efektu cieplarnianego**, będąc przy tym **nietoksycznym, naturalnym czynnikiem chłodniczym** bezpiecznym dla **warstwy ozonowej**.



	R410A	R32	R290
Naturalny czynnik chłodniczy	Nie	Nie	Tak
GWP*	2088	675	3
ODP**	0	0	0
Toksyczny (wg. ASHRAE)	Nie	Nie	Nie

* GWP (ang. global warming potential) - potencjał tworzenia efektu cieplarnianego
 ** ODP (ang. ozone depletion potential) - potencjał niszczenia warstwy ozonowej

FILTRY OPCJONALNE



Natura jest najważniejsza!

Dla marki Gree dbałość o środowisko to jeden z kluczowych elementów działalności. W związku z tym, w trosce o zdrowe powietrze i zwiększony komfort użytkowania, klimatyzatory Gree można uzupełnić o filtry opcjonalne, które w doskonały sposób dopełniają ofertę klimatyzacji.

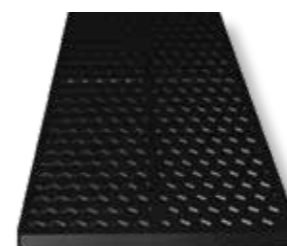
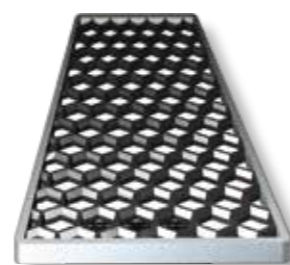


Filtr z jonami srebra

Jest jednym z najlepszych i najbardziej wydajnych filtrów powietrza, który jest całkowicie przyjazny środowisku. Posiada silne właściwości antyseptyczne, bakteriobójcze oraz grzybobójcze, a jednocześnie jest bezpieczny w użytkowaniu, nie powoduje żadnych skutków ubocznych oraz podrażnień. Jony srebra oddziałują na bakterie i inne mikroorganizmy przyciągając je i wpływając na ich strukturę wewnętrzną, co zapobiega zdolnościom podziału oraz rozmnażania się.

Filtr katechinowy

Ma charakter przeciwutleniający oraz sterylizujący, nie tylko polepsza jakość powietrza, ale też zapobiega rozwojowi groźnych zarasków. Katechina z zielonej herbaty umożliwia sterylizację i oczyszczanie powietrza oraz usunięcie z niego groźnych wirusów i grzybów. Filtr ten eliminuje m.in. roztocza, dym tytoniowy oraz groźne pałeczki okrężnicy czy gronkowca złocistego.



Filtr fotokatalityczny

Charakteryzuje się ponadprzeciętną skutecznością w walce z bakteriami, roztocami i nieprzyjemnymi zapachami w powietrzu, równocześnie będąc całkowicie przyjaznym dla środowiska. Wykorzystywany w walce z bakteriami, szkodliwymi tlenkami azotu, a także unoszącymi się w powietrzu kwasem octowym, amoniakiem, czy formaldehydem.

Filtr aktywny węglowy

Jest jednym z najważniejszych filtrów stosowanych w klimatyzacji. Charakteryzuje się bardzo wysoką skutecznością. Wykorzystując właściwości fizycznej oraz chemicznej absorpcji, zatrzymuje elementy takie jak pyłki i kurze oraz substancje gazowe, m.in.: benzen, formaldehyd i amoniak.



Filtr antybakteryjny

Jest jednym z najprostszyc i najskuteczniejszych filtrów stosowanych w klimatyzacji. Posiada właściwości oczyszczające, sterylizujące oraz pochłaniania kurzu. Wykorzystując bakteriobójcze substancje obniża metabolizm bakterii, a w konsekwencji wpływa na możliwość ich rozwoju. Skuteczność filtra antybakteryjnego sięga 95%.



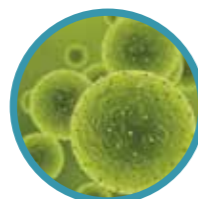
Przed czym chronią FILTRY?



pyłki, alergeny, smog



sierść zwierząt



bakterie i wirusy



dym tytoniowy



przykre zapachy



kurz, roztocza

AMBER PRESTIGE



Kierunek perfekcja!

Klimatyzator ścienny **Gree Amber Prestige** to wyjątkowe urządzenie pod każdym względem. Model ten prześciga inne urządzenia możliwościami, funkcjami oraz parametrami pracy.

Amber Prestige posiada **szereg funkcji i trybów**. Aby nawiew powietrza był jak najbardziej wydajny i komfortowy, został on wyposażony w **automatyczne i sterowalne żaluzje pionową i poziomą** oraz aż **7 biegów wentylatora**. Komfort w pomieszczeniu może być kontrolowany jeszcze precyzyjniej dzięki **funkcji „I Feel”**, czyli odczytu temperatury powietrza otoczenia z czujnika w pilocie.

Klimatyzator Amber Prestige jest ponadto w stanie uruchamiać indywidualne i wyspecjalizowane tryby pracy, w zależności od oczekiwań użytkownika. Służą temu funkcje, takie jak: **3 tryby snu** (3 Sleep Modes) - odpowiadająca za pracę nocną, **funkcja +8°C** dedykowana dla niestale ogrzewanych obiektów, jak domki letniskowe, **tryb cichej pracy** (Quiet), czy **tryb oszczędzania energii** (Save energy). Aby obsługa i praca klimatyzatora była prosta i całkiem automatyczna, wdrożone zostały funkcje **samodiagnozy błędów** (G-Doctor), **inteligentnego odszraniania** (Smart Defrost) jednostki zewnętrznej, **gorącego startu** (Warm Flow) oraz **funkcja autoclean** zapobiegająca rozwojowi pleśni i mikroorganizmów na powierzchni wymiennika ciepła. Co ważniejsze, urządzenie jest wyposażone w **jonizator plazmowy** (Air Ionizer).

Urządzenie daje **szerokie możliwości sterowania**. Standardowa kontrola za pomocą **pilota bezprzewodowego** (Remote Controller) może być uzupełniona o **ścienny sterownik przewodowy** (Wired Controller), **sterowanie WiFi ze smartfona lub tableta** (WiFi Intelligent Control), **sterowanie kartą hotelową** (Hotel Key Card Control) czy **przez system BMS** (BMS Control). Optymalizacji sterowania klimatyzatorem służą także **funkcje 24-godzinnego** (Day Timer) i **tygodniowego regulatora czasowego** (Week Timer) (tylko ze sterownikiem przewodowym lub WiFi).

Cechą wyróżniającą Amber Prestige są również **wyjątkowo wysokie parametry pracy**. Dzięki zastosowaniu **innowacyjnej sprężarki dwustopniowej** (2-stage Compressor) urządzenie może wydajnie pracować w trybie grzania **nawet do -30°C**. Zakres pracy jest również niespotykany szeroki dla trybu chłodzenia (**-18°C do 52°C**). Działanie jest przy tym **bardzo energooszczędne** (klasa efektywności energetycznej do A+++ / A+++). W wyniku długotrwałych starań twórcy Amber Prestige osiągnęli **ekstremalnie niski poziom ciśnienia akustycznego** podczas pracy (nawet do 18 dB(A)).

Dzięki wszystkim wyżej wymienionym cechom Amber Prestige jako pierwsze urządzenie na polskim rynku wytyczył dla klimatyzatorów ściennych kierunek do perfekcji!

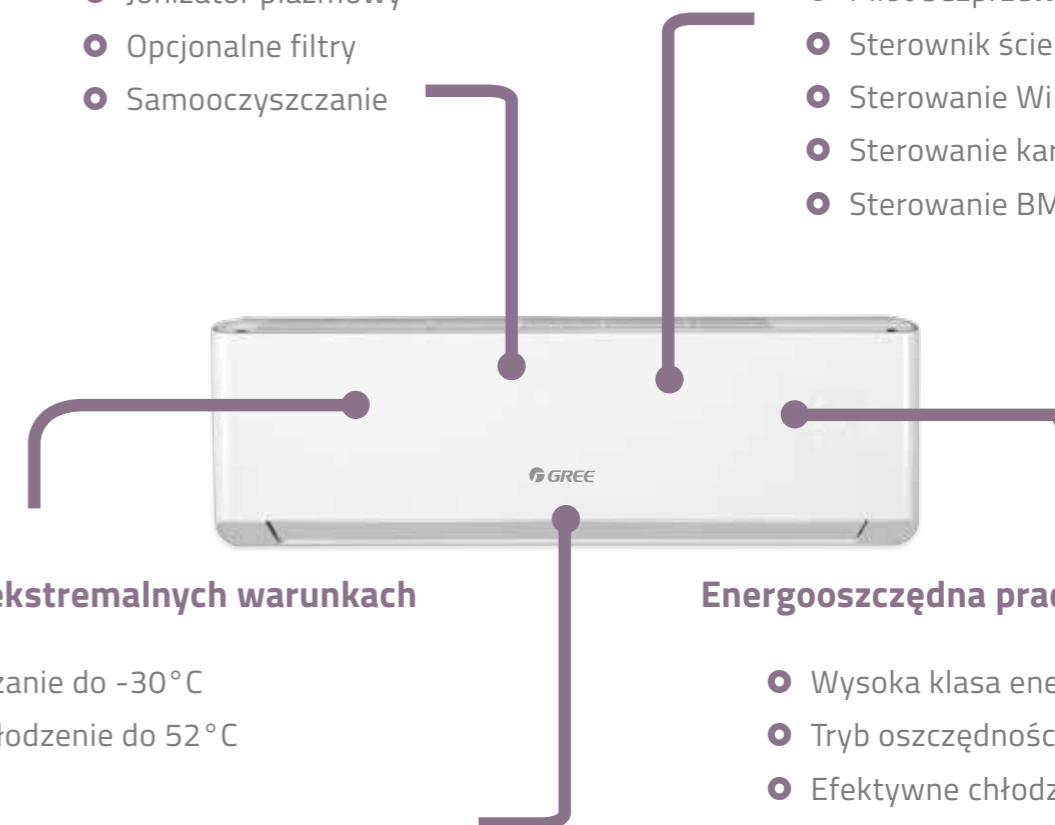


Dbałość o zdrowie użytkowników

- Jonizator plazmowy
- Opcjonalne filtry
- Samooczyszczanie

Wszechstronne sterowanie

- Pilot bezprzewodowy
- Sterownik ścienny
- Sterowanie WiFi
- Sterowanie kartą hotelową
- Sterowanie BMS



Praca w ekstremalnych warunkach

- Grzanie do -30°C
- Chłodzenie do 52°C

Energooszczędna praca

- Wysoka klasa energetyczna
- Tryb oszczędności energii
- Efektywne chłodzenie / grzanie

Komfort użytkownika

- 3 tryby snu
- 7 prędkości wentylatora
- Automatyczne żaluzje
- Regulator czasowy



NOWOŚCI PRODUKTOWE 2019

Modele RAC

MUSE



Muse – model ten został świeżo wprowadzony na polski rynek. Cechami, które mają zapewnić jego sukces bezsprzecznie są **nieszablony wygląd oraz prostota**. Model Muse z pewnością będzie odpowiedzią na oczekiwania klientów szukających **łatwego w obsłudze, nowoczesnego, a zarazem efektywnie pracującego** klimatyzatora.



Muse:

- Sterowanie WiFi
- 4 prędkości wentylatora
- Tryb snu
- Jonizator plazmowy*
- Grzanie do -15°C
- Chłodzenie do 43°C

* Tylko wydajności 4,6 i 6,16 kW

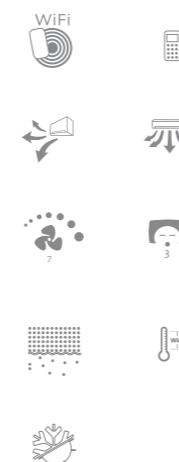
Amber Standard SILVER



Amber Standard BLACK



Amber Standard Silver oraz **Amber Standard Black** – rok 2019 to premiera nowych stylowych wersji wprowadzonego rok wcześniej Ambera Standard. Klienci mają wybór między **wersją białą, srebrną i czarno-szarą**. Połączenie **bogatych funkcji i możliwości z wyjątkowym designem** sprawia, że seria Amber to doskonały wybór. Klimatyzatory Amber Standard cechuje ponadto **wydajna praca w każdych warunkach** oraz **szerokie możliwości sterowania**.



Amber Standard Silver & Amber Standard Black:

- Sterowanie WiFi
- Opcjonalny sterownik przewodowy i centralny
- Automatyczne pionowe i poziome żaluzje
- 7 prędkości wentylatora
- 3 tryby snu
- Jonizator plazmowy
- Grzanie -20C (-22C)
- Chłodzenie do 43°C

NOWOŚCI PRODUKTOWE 2019

Modele RAC

Konsola



Konsola – miesiące prac zespołu inżynierów Gree zaowocowały wprowadzeniem na rynek wyczekiwanej pojedynczej konsoli typu split na czynnik R32. Model ten, podobnie jak wcześniejszy odpowiednik na R410A, ma **szereki zakres mocy**. W sprzedaży jest bowiem urządzenie aż do **5,2 kW**. Zachowana została natomiast **estetyka konstrukcji i elegancki wygląd**. Mocną stroną konsoli wciąż jest **cicha praca i wyjątkowo komfortowy rozptyw powietrza**.



Konsola:

- Sterowanie WiFi
- Funkcja Turbo
- Jonizator plazmowy
- 3 tryby snu



Klimatyzatory przenośne Shiny i Moma – dzięki modelom przenośnym na nowy, naturalny czynnik chłodniczy R290 Gree robi kolejny krok w stronę dbałości o środowisko. Model Shiny, występujący w dwóch wydajnościach i wersjach (chłodzenie i grzanie oraz tylko chłodzenie), sprawdzi się wszędzie tam, gdzie niemożliwy jest montaż klimatyzatora typu split. Moma, umożliwiający jedynie chłodzenie, wyróżnia się nowoczesnym wyglądem oraz efektywną pracą. Sterowanie za pomocą pilota bezprzewodowego oraz panelu na urządzeniu gwarantuje wygodę użytkowania obu modeli.

Shiny



Shiny:

- Regulator czasowy
- Tryb snu
- Tryb osuszania
- Sterowanie przez Wifi*

* tylko dla modelu: 2,9 kW



Moma



Moma:

- Regulator czasowy
- I Feel
- Tryb snu
- Tryb osuszania

NOWE STEROWANIE 2019

Dzięki opcji doposażenia urządzeń Gree w akcesoria dodatkowe ich możliwości stają się jeszcze większe. Wśród nowych akcesoriów są **Moduły styku ON/OFF** w dwóch wersjach kompatybilności (MK03 i MK010). Dzięki nim możliwe jest połączenie urządzeń z takimi narzędziami jak **styk drzwiowy, okienny czy moduł karty hotelowej** włączające i wyłączające klimatyzatory. **Moduł Dry Contact** dedykowany dla modeli serii U-Match daje jeszcze szersze możliwości. Dzięki wielu sygnałom wejściowym i wyjściowym urządzenia zewnętrzne mogą sterować m.in. **trybem pracy** czy **przepustnicą świeżego powietrza**. ME31-00/C4 czyli **Moduł WiFi** wzbogaca ponadto lekkie klimatyzatory komercyjne o możliwość **obsługi przez aplikację WiFi** na smartfonie lub tablecie. Zaawansowanymi narzędziami są również **Bramki BACnet i Modbus** umożliwiające podłączanie klimatyzatorów do **inteligentnych systemów sterowania BMS**.



Moduł styku ON/OFF MK03

- Kasetonowy U-Match
- Kanałowy U-Match
- Przypodłogowo-sufitowy U-Match



Moduł styku ON/OFF MK010

- Amber Prestige
- Amber Standard
- Lomo Luxury
- Lomo Eco 2,6 kW



Moduł Dry Contact ME30-42/E1

- Kasetonowy U-Match
- Kanałowy U-Match
- Przypodłogowo-sufitowy U-Match



Moduł WiFi ME31-00/C4

- Kasetonowy U-Match
- Kanałowy U-Match
- Przypodłogowo-sufitowy U-Match



Bramka BACnet BMS ME30-44/D1(B)

- Kasetonowy U-Match
- Kanałowy U-Match
- Przypodłogowo-sufitowy U-Match
- Amber Prestige
- Amber Standard
- Lomo Luxury
- Lomo Eco 2,6 i 3,2 kW



Bramka Modbus BMS ME50-00/EG(M) (MG50-00/EG(M))

- Kasetonowy U-Match
- Kanałowy U-Match
- Przypodłogowo-sufitowy U-Match

FUNKCJE URZĄDZEŃ GREE



Wszelkstronne sterowanie



Day Timer

Funkcja regulatora czasowego umożliwiającą nastawę automatycznego włączenia i wyłączenia urządzenia w okresie 24h.



Week Timer

Funkcja regulatora czasowego umożliwiającą nastawę automatycznego włączenia i wyłączenia urządzenia w okresie tygodnia.



WiFi Intelligent Control

Funkcja umożliwiająca zdalne sterowanie urządzeniem za pomocą smartfona lub tableta z dowolnego miejsca.



Remote Controller

Możliwość sterowania urządzeniem za pomocą sterownika bezprzewodowego (pilota).



Wired Controller

Możliwość podłączenia i sterowania urządzeniem za pomocą ściennego sterownika przewodowego.



Central Controller

Możliwość podłączenia i sterowania urządzeniem za pomocą centralnego ściennego sterownika przewodowego.



Hotel Key Card Control

Możliwość podłączenia Modułu styku ON/OFF pozwalającego na włączanie lub wyłączanie urządzenia przez np. styk okienny lub port karty hotelowej.



Dry Contact

Możliwość podłączenia Modułu Dry Contact umożliwiającego sterowanie urządzeniem sygnałami napięciowymi i beznapięciowymi.



BMS Control

Możliwość podłączenia urządzenia do systemu inteligentnego zarządzania budynkiem.



Efektywna praca



Inverter Technology

Urządzenie z technologią inwerterową pozwalające na dokładniejsze utrzymywanie zadanej temperatury i oszczędność energii.



Turbo Mode

Funkcja szybkiego osiągnięcia zadanej temperatury w pomieszczeniu.



2-stage Compressor

Urządzenie wyposażone w wydajną 2-stopniową sprężarkę.



Save Energy

Funkcja pozwalająca na pracę urządzenia ze zmniejszonym poborem energii elektrycznej.



Set Static Pressure

Możliwość ustawienia kilku poziomów sprężu wentylatora jednostki wewnętrznej.



Compressor/ Condensate Heater

Urządzenie wyposażone w elektryczne grzałki karteru sprężarki/ tacy skroplin.



Zdrowie



Auto Clean

Funkcja osuszania wymiennika jednostki wewnętrznej, ograniczająca rozwój drobnoustrojów.



Air Ionizer

Urządzenie wyposażone w jonizator powietrza zwalczający drobnoustroje.



Health Filters

Możliwość doposażenia urządzenia w opcjonalne filtry powietrza.



Fresh Air

Możliwość doprowadzenia kanału świeżego powietrza z przepustnicą (sterowanie przepustnicą przez moduł Dry Contact).



Inteligentna praca



Smart Defrost

Funkcja automatycznego odszraniania jednostki zewnętrznej w trybie grzania.



G-Doctor

Funkcja samodiagnozy błędów i usterek przez urządzenie oraz wyświetlanie odpowiedniej informacji.



Auto Restart

Funkcja powrotu do wcześniejszego stanu pracy oraz nastaw po zaniku i przywróceniu zasilania.



Warm Flow

Funkcja eliminująca powiewy chłodnego powietrza na początku pracy w trybie grzania.



Filter Alert

Możliwość ustawienia przypomnienia o wykonaniu serwisu po ustawionym okresie pracy urządzenia.



Water Pump

Urządzenie wyposażone w pompkę skroplin. Wysokość podnoszenia 1m.



Komfort



Smart Flow

Urządzenie wyposażone w automatyczną żaluzję poziomą w automatyczną żaluzję poziomą.



Smart Flow 3D

Urządzenie wyposażone w automatyczną żaluzję poziomą i pionową.



Smart Flow 360°

Obwodowy nawiew powietrza.



I Feel

Funkcja odczytu temperatury otoczenia z czujnika w pilocie.



+8°C

Funkcja ogrzewania nieużytkowanego pomieszczenia do 8°C.



„X”-gear Fan

Urządzenie wyposażone w „X” biegów wentylatora jednostki wewnętrznej.



Sleep Mode

Funkcja pracy nocnej jednostki (obniżenie nastaw temperatur zwiększające komfort).



3 Sleep Modes

Funkcja trzech różnych trybów pracy nocnej jednostki (obniżenie nastaw temperatur zwiększające komfort).



Quiet

Tryb cichej pracy urządzenia.



Dehumidify

Urządzenie umożliwia inteligentną pracę w trybie osuszanie powietrza w pomieszczeniu.



KLIMATYZATORY ŚCIENNE RAC



FUNKCJE MODELI ŚCIENNYCH RAC

* - tylko dla modeli 2,60 (2,70) i 3,20 (3,50) kW

** - tylko dla modeli 6,16 kW

*** - tylko dla modeli 4,60 i 6,16 kW

**** - tylko dla modeli 2,60 kW

***** - dla modelu 2,60 kW zamiennie z modulem WiFi

	IKONA FUNKCJI	NAZWA FUNKCJI	AMBER PRESTIGE	U-CROWN	AMBER STANDARD WHITE/SILVER/BLACK	MUSE	LOMO LUXURY	BORA	LOMO ECO
Wszelkstronne sterowanie 		Day Timer							
		Week Timer		—		—		—	*
		WiFi Intelligent Control							
		Wired Controller		—		—		—	*, *****
		Remote Controller							
		Central Controller		—		—		—	*
		Hotel Key Card Control		—		—		—	*, ***
		BMS Control		—		—		—	*
Efektywna praca 		Inverter Technology							
		Turbo Mode							
		2-stage Compressor			—	—	—	—	—
		Save Energy							
		Compressor / Condensate Heater	* /	/	/	** / —	* /	/	— / —
Zdrowie 		Auto Clean					—		
		Air Ionizer				***			
		Health Filters							
Inteligentna praca 		Smart Defrost							
		G-Doctor							
		Auto Restart							
		Warm Flow							
Komfort 		Smart Flow							
		Smart Flow 3D				—	—	—	—
		I Feel							
		Dehumidify							
		+8°C							
		4-Gear Fan	—	—	—				
		7-Gear Fan				—	—	—	—
		Sleep Mode	—	—	—				
		3 Sleep Modes				—	—	—	—
	Quiet				—	—	—	—	

MODEL			GWH09YD-S6DBA2A	GWH12YD-S6DBA2A	GWH18YE-S6DBA2A	GWH24YE-S6DBA2A
Wydajność (min/nom/max)	Chłodzenie	kW	0,70/2,70/5,00	0,85/3,53/5,00	1,20/5,30/7,20	2,00/7,03/9,00
	Grzanie		0,70/3,50/5,50	0,88/4,20/7,20	1,20/5,57/9,20	2,00/7,03/9,50
Zasilanie		fV/Hz	1/220-240/50	1/220-240/50	1/220-240/50	1/220-240/50
Przewody zasilające (do jednostki zewnętrznej)		N x mm	3x1,5	3x1,5	3x2,5	3x2,5
Pobór mocy (min/nom/max)	Chłodzenie	kW	0,08/0,55/1,80	0,06/0,84/1,90	0,35/1,32/2,50	0,45/1,85/3,70
	Grzanie		0,13/0,75/2,40	0,13/0,95/2,60	0,35/1,32/3,30	0,38/1,75/3,80
EER		W/W	4,91	4,20	4,02	3,80
COP		W/W	4,70	4,42	4,22	4,00
SEER		-	8,50	8,50	6,60	6,50
SCOP		-	5,10	5,10	4,40	4,10
Klasa sezonowej efektywności energetycznej	Chłodzenie	-	A+++	A+++	A++	A++
	Grzanie		A+++	A+++	A+	A+
Pobór prądu (wartość nominalna)	Chłodzenie	A	3,5	5,1	5,9	11,0
	Grzanie		4,6	5,7	5,9	10,8
JEDNOSTKA WEWNĘTRZNA			GWH09YD-S6DBA2A/I	GWH12YD-S6DBA2A/I	GWH18YE-S6DBA2A/I	GWH24YE-S6DBA2A/I
Przepływ powietrza		m³/h	800/720/670/620/560/500/450	800/730/680/630/580/530/430	1200/1150/1050/950/850/780/600	1200/1050/950/900/850/800/750
Poziom ciśnienia akustycznego		dB(A)	43/41/38/36/33/31/18	46/43/41/38/36/34/21	48/45/43/40/37/35/33	50/46/43/41/39/37/35/27
Poziom mocy akustycznej		dB(A)	58/51/48/46/43/41/28	58/55/53/50/48/46/33	60/57/55/52/49/47/45	64/60/57/55/53/51/49/41
Zakres nastawy temperatury		°C	16~30	16~30	16~30	16~30
Wydajność osuszania		l/h	0,8	1,4	1,8	2,0
Moc silnika wentylatora		W	60	60	60	70
Waga netto/brutto		kg	13,0/16,0	13,5/16,5	16,5/20,0	16,5/20,0
Wymiary [szer. x wys. x głęb.]		mm	996x301x225	996x301x225	1101x327x249	1101x327x249
Sterownik standardowy (beprzewodowy)		-	YAG1FB3(WiFi)	YAG1FB3(WiFi)	YAG1FB3(WiFi)	YAG1FB3(WiFi)
Sterownik opcjonalny (przewodowy)		-	XK76	XK76	XK76	XK76
JEDNOSTKA ZEWNĘTRZNA			GWH09YD-S6DBA2A/O	GWH12YD-S6DBA2A/O	GWH18YE-S6DBA2A/O	GWH24YE-S6DBA2A/O
Sprężarka	Producent	-	GREE	GREE	GREE	GREE
	Typ	-	rotacyjna dwustopniowa	rotacyjna dwustopniowa	rotacyjna dwustopniowa	rotacyjna dwustopniowa
	Moc	W	1230	1230	2260	2050
Wentylator	Przepływ powietrza	m³/h	2400	2400	4000	4000
	Moc silnika	W	30	30	90	90
Zakres temperatur otoczenia	Chłodzenie	°C	-18~52	-18~54	-18~52	-18~52
	Grzanie	°C	-30~24	-30~24	-30~24	-30~24
Elektryczna grzałka karteru sprężarki/tacy ociekowej		-	Tak/Tak	Tak/Tak	Tak/Tak	Tak/Tak
Poziom ciśnienia akustycznego		dB(A)	53	54	56	56
Poziom mocy akustycznej		dB(A)	62	62	63	66
Czynnik chłodniczy	Typ	-	R32	R32	R32	R32
	Ilość	kg	1,00	1,00	1,50	2,00
Maksymalna długość instalacji bez konieczności doładowania czynnika		m	5	5	5	7,5
Dodatkowa ilość czynnika chłodniczego powyżej 5 m instalacji		g/m	20	16	40	50
Średnica przewodów instalacji chłodniczej	Ciecz	mm	6,35	6,35	6,35	6,35
		cal	1/4"	1/4"	1/4"	1/4"
	Gaz	mm	9,52	9,52	15,88	15,88
		cal	3/8"	3/8"	5/8"	5/8"
Długość instalacji	Całkowita	m	15	40	40	50
	Różnica wysokości	m	10	20	20	30
Waga netto/brutto		kg	44,5/47,5	45,5/48,5	62,5/67,5	65,0/70,0
Wymiary [szer. x wys. x głęb.]		mm	899x596x378	899x596x378	1003x790x427	1003x790x427

Wydajność chłodnicza i grzewcza podana dla następujących warunków:
Wydajność chłodnicza przy założeniu temperatury wewnętrznej 27°C (termometr suchy) / 19°C (termometr mokry) oraz temperatury zewnętrznej 35°C (termometr suchy) / 24°C (termometr mokry). **Wydajność grzewcza** przy założeniu temperatury wewnętrznej 20°C (termometr suchy) / 15°C (termometr mokry) oraz temperatury zewnętrznej 7°C (termometr suchy) / 6°C (termometr mokry).

AMBER Prestige



AMBER Prestige to urządzenie zaliczane do serii Premium, spełniające oczekiwania nawet najbardziej wymagających użytkowników. Głównymi zaletami urządzenia są bogaty wachlarz rozwiązań związanych ze sterowaniem, jak i mnogość funkcji mających wpływ na komfort użytkownika. Wysoka klasa energetyczna, możliwość pracy przy skrajnych temperaturach zewnętrznych (grzanie do -30 °C oraz chłodzenie do 52 °C), trzy tryby snu oraz siedem prędkości wentylatora to tylko niektóre z wielu zalet tego urządzenia.

Wszelkierne sterowanie	24H DAY Timer	WEEK Timer	WiFi Intelligent Control	WIRED Controller	REMOTE Controller	CENTRAL Controller	HOTEL CARD Control	BMS BMS Control
	INVERTER Technology	TURBO Mode	2-Stage Compressor	Save Energy	Compressor / Condensate Heater			
Efektywna praca	Auto CLEAN	AIR Ionizer	Health Filters					
Zdrowie	Smart DEFROST	G-DOCTOR	AUTO Restart	WARM Flow				
Inteligentna praca	Smart FLOW	Smart FLOW 3D	I FEEL	Dehumidify	+8°C	+8°C	7-Gear Fan	3 Sleep Modes
Komfort								Quiet

Sterowniki standardowe



YAG1FB3

Sterowniki opcjonalne



XK76



CE50-24/E★



MK010



ME30-44/D1(B)★

MODEL			GWH09UB-K3DNA4F	GWH12UB-K3DNA4F	GWH18UC-K3DNA4F
Wydajność (min/nom/max)	Chłodzenie	kW	0,40/2,60/4,00	0,40/3,50/4,50	0,90/5,30/5,80
	Grzanie		0,60/3,00/4,80	0,60/3,60/5,40	0,80/5,30/7,30
Zasilanie		f/V/Hz	1/220-240/50	1/220-240/50	1/220-240/50
Przewody zasilające (do jednostki zewnętrznej)		N x mm	3x1,5	3x1,5	3x2,5
Pobór mocy (min/nom/max)	Chłodzenie	kW	0,10/0,60/1,50	0,10/0,90/1,60	0,20/1,60/2,10
	Grzanie		0,10/0,80/1,60	0,10/1,00/1,70	0,20/1,40/2,40
EER		W/W	4,33	3,80	3,30
COP		W/W	3,75	3,71	3,72
SEER		-	7,50	7,00	6,10
SCOP		-	4,60	4,60	4,00
Klasa sezonowej efektywności energetycznej	Chłodzenie	-	A++	A++	A++
	Grzanie		A++	A++	A+
Pobór prądu (wartość nominalna)	Chłodzenie	A	2,7	4,1	7,1
	Grzanie		3,5	4,2	6,2
JEDNOSTKA WEWNĘTRZNA			GWH09UB-K3DNA4F/I	GWH12UB-K3DNA4F/I	GWH18UC-K3DNA4F/I
Przepływ powietrza		m³/h	650/530/470/400/350/300/290	720/550/490/420/370/320/290	850/750/650/600/500/400/340
Poziom ciśnienia akustycznego		dB(A)	41/37/35/33/30/22/19	43/38/36/34/31/23/20	46/42/40/36/33/25/22
Poziom mocy akustycznej		dB(A)	56/50/48/46/43/35/32	57/51/49/47/44/36/33	58/54/52/48/45/37/34
Zakres nastawy temperatury		°C	16~30	16~30	16~30
Wydajność osuszania		l/h	0,8	1,4	1,8
Moc silnika wentylatora		W	10	10	20
Waga netto/brutto		kg	11,5 / 14,0	11,5 / 14,0	14,0 / 17,0
Wymiary [szer. x wys. x głęb.]		mm	860x305x170	860x305x170	960x320x205
Sterownik standardowy (beprzewodowy)		-	SAA1FB1F	SAA1FB1F	SAA1FB1F
Sterownik opcjonalny (przewodowy)		-	-	-	-
JEDNOSTKA ZEWNĘTRZNA			GWH09UB-K3DNA4F/O	GWH12UB-K3DNA4F/O	GWH18UC-K3DNA4F/O
Sprężarka	Producent	-	GREE	GREE	GREE
	Typ	-	rotacyjna	rotacyjna	rotacyjna
	Moc	W	1430	1430	1430
Wentylator	Przepływ powietrza	m³/h	2400	2400	3200
	Moc silnika	W	30	30	60
Zakres temperatur otoczenia	Chłodzenie	°C	-18~54	-18~54	-18~54
	Grzanie	°C	-30~24	-30~24	-30~24
Elektryczna grzałka karteru sprężarki/tacy odciekowej		-	Nie/Tak	Nie/Tak	Nie/Tak
Poziom ciśnienia akustycznego		dB(A)	50	52	56
Poziom mocy akustycznej		dB(A)	59	62	62
Czynnik chłodniczy	Typ	-	R410A	R410A	R410A
	Ilość	kg	1,3	1,3	1,65
Maksymalna długość instalacji bez konieczności doładowania czynnika		m	5	5	5
Dodatkowa ilość czynnika chłodniczego powyżej 5 m instalacji		g/m	20	20	20
Średnica przewodów instalacji chłodniczej	Ciecz	mm	6,35	6,35	6,35
		cal	1/4"	1/4"	1/4"
	Gaz	mm	12,70	12,70	12,70
		cal	1/2"	1/2"	1/2"
Długość instalacji	Całkowita	m	15	20	25
	Różnica wysokości	m	10	10	10
Waga netto/brutto		kg	44,5/47,5	44,5/47,5	51,0/55,5
Wymiary [szer. x wys. x głęb.]		mm	899x596x378	899x596x378	963x700x396

Wydajność chłodnicza i grzewcza podana dla następujących warunków:
Wydajność chłodnicza przy założeniu temperatury wewnętrznej 27°C (termometr suchy) / 19°C (termometr mokry) oraz temperatury zewnętrznej 35°C (termometr suchy) / 24°C (termometr mokry). **Wydajność grzewcza** przy założeniu temperatury wewnętrznej 20°C (termometr suchy) / 15°C (termometr mokry) oraz temperatury zewnętrznej 7°C (termometr suchy) / 6°C (termometr mokry).

U-CROWN



- Smart FLOW 3D
- WIFI Intelligent Control
- AIR Ionizer
- 7-Gear Fan
- 3 Sleep Modes

U-CROWN już od kilku lat cieszy się opinią urządzenia prestiżowego. 7 prędkości wentylatora, funkcja I feel, efektywne grzanie i chłodzenie oraz 3 tryby snu sprawiają, że urządzenie to doskonale sprawdzi się zarówno w obiektach mieszkalnych, jak i obiektach użyteczności publicznej. Ponadczasowy design to jeden z wielkich atutów tego urządzenia.

Wszelkierne sterowanie	DAY Timer	WIFI Intelligent Control	REMOTE controller					
Efektywna praca	INVERTER Technology	TURBO Mode	2-Stage Compressor	Save Energy	Condensate Heater			
Zdrowie	Auto CLEAN	AIR Ionizer	Health Filters					
Inteligentna praca	Smart DEFROST	G-DOCTOR	AUTO Restart	WARM Flow				
Komfort	Smart FLOW	Smart FLOW 3D	I FEEL	Dehumidify	+8°C	7-Gear Fan	3 Sleep Modes	Quiet

● Tylko dla modeli 2,6 i 3,5 kW



● OPCJONALNIE

MODEL			GWH09YC-K6DNA1A	GWH12YC-K6DNA1A	GWH18YD-K6DNA1A	GWH24YE-K6DNA1A
Wydajność (min/nom/max)	Chłodzenie	kW	0,90/2,70/3,80	1,00/3,50/3,81	1,26/5,30/6,60	1,10/7,00/9,05
	Grzanie		0,70/2,93/4,40	1,20/3,81/4,40	1,12/5,57/6,80	1,70/7,20/10,10
Zasilanie		fV/Hz	1/220-240/50	1/220-240/50	1/220-240/50	1/220-240/50
Przewody zasilające (do jednostki zewnętrznej)		N x mm	3x1,5	3x1,5	3x2,5	3x2,5
Pobór mocy (min/nom/max)	Chłodzenie	kW	0,10/0,59/1,40	0,10/0,95/1,40	0,38/1,55/2,45	0,40/2,00/3,70
	Grzanie		0,17/0,65/1,65	0,20/0,98/1,65	0,35/1,43/2,60	0,45/1,85/3,80
EER		W/W	4,62	3,68	3,42	3,50
COP		W/W	4,50	3,91	3,90	3,90
SEER		-	8,50	8,50	7,60	7,00
SCOP		-	4,60	4,40	4,10	4,00
Klasa sezonowej efektywności energetycznej	Chłodzenie	-	A+++	A+++	A++	A++
	Grzanie		A++	A+	A+	A+
Pobór prądu (wartość nominalna)	Chłodzenie	A	2,6	4,0	6,9	9,2
	Grzanie		2,9	4,5	6,3	8,4
JEDNOSTKA WEWNĘTRZNA			GWH09YC-K6DNA1A/I	GWH12YC-K6DNA1A/I	GWH18YD-K6DNA1A/I	GWH24YE-K6DNA1A/I
Przepływ powietrza		m³/h	660/590/540/490/450/420/390	680/590/540/490/450/420/390	850/750/610/520	1250/1100/1000/950/900/850/750
Poziom ciśnienia akustycznego		dB(A)	41/39/37/35/33/31/24	43/39/37/35/34/32/25	49/45/43/41/39/37/34	49/47/44/42/40/38/36
Poziom mocy akustycznej		dB(A)	56/53/52/50/48/46/39	58/53/52/50/48/46/40	58/55/53/51/49/47/44	65/61/58/56/54/52/50
Zakres nastawy temperatury		°C	16~30	16~30	16~30	16~30
Wydajność osuszania		l/h	0,8	1,4	1,8	2,4
Moc silnika wentylatora		W	20	20	60	50
Waga netto/brutto		kg	10,5/12,5	11,0/13,0	13,5/16,5	16,5/20,0
Wymiary [szer. x wys. x głęb.]		mm	865x290x210	865x290x210	996x301x225	1101x327x249
Sterownik standardowy (beprzewodowy)		-	YAG1FB2(WiFi)	YAG1FB2(WiFi)	YAG1FB2(WiFi)	YAG1FB2(WiFi)
Sterownik opcjonalny (przewodowy)		-	XK76	XK76	XK76	XK76
JEDNOSTKA ZEWNĘTRZNA			GWH09YC-K6DNA1A/O	GWH12YC-K6DNA1A/O	GWH18YD-K6DNA1A/O	GWH24YE-K6DNA1A/O
Sprężarka	Producent	-	GREE	GREE	GREE	GREE
	Typ	-	rotacyjna	rotacyjna	rotacyjna	rotacyjna
	Moc	W	943	943	1410	2550
Wentylator	Przepływ powietrza	m³/h	2200	2200	3200	3200
	Moc silnika	W	30	30	60	60
Zakres temperatur otoczenia	Chłodzenie	°C	-15~43	-15~43	-15~43	-15~43
	Grzanie	°C	-22~24	-22~24	-22~24	-20~24
Elektryczna grzałka karтеру sprężarki/tacy ociekowej		-	Tak/Tak	Tak/Tak	Tak/Tak	Tak/Tak
Poziom ciśnienia akustycznego		dB(A)	52	53	57	60
Poziom mocy akustycznej		dB(A)	60	62	65	70
Czynnik chłodniczy	Typ	-	R32	R32	R32	R32
	Ilość	kg	0,70	0,75	1,00	1,70
Maksymalna długość instalacji bez konieczności doładowania czynnika		m	5	5	5	5
Dodatkowa ilość czynnika chłodniczego powyżej 5 m instalacji		g/m	16	16	16	50
Średnica przewodów instalacji chłodniczej	Ciecz	mm	6,35	6,35	6,35	6,35
		cal	1/4"	1/4"	1/4"	1/4"
	Gaz	mm	9,52	9,52	12,7	15,88
cal		3/8"	3/8"	1/2"	5/8"	
Długość instalacji	Całkowita	m	15	20	25	25
	Różnica wysokości	m	10	10	10	10
Waga netto/brutto		kg	33,5/36,5	33,5/36,5	45,0/49,5	53,0/57,5
Wymiary [szer. x wys. x głęb.]		mm	848x596x320	848x596x320	963x700x396	963x700x396

Wydajność chłodnicza i grzewcza podana dla następujących warunków:
Wydajność chłodnicza przy założeniu temperatury wewnętrznej 27°C (termometr suchy) / 19°C (termometr mokry) oraz temperatury zewnętrznej 35°C (termometr suchy) / 24°C (termometr mokry). **Wydajność grzewcza** przy założeniu temperatury wewnętrznej 20°C (termometr suchy) / 15°C (termometr mokry) oraz temperatury zewnętrznej 7°C (termometr suchy) / 6°C (termometr mokry).

AMBER Standard



- WiFi Intelli-gent Control
- 7-gear fan
- 3 Sleep Modes
- WIRED Controller
- BMS BMS control

AMBER Standard to urządzenie o ponadprzeciętnych parametrach technicznych. Wyróżnia je przede wszystkim szeroki zakres pracy (do -22 °C przy grzaniu oraz 43 °C przy chłodzeniu), wysoka klasa energetyczna (do A+++), oraz funkcja oszczędzania energii, dzięki którym model ten sprosta oczekiwaniom wymagających użytkowników. Dzięki szerokim możliwościom związanym ze sterowaniem, pionowymi i poziomymi ruchami automatycznej żaluzji, siedmiu prędkościom wentylatora oraz trzem trybom snu jego obsługa jest wyjątkowo wygodna i komfortowa.

Wszelkierne sterowanie	24H DAY Timer	WEEK Timer	WiFi Intelli-gent Control	WIRED Controller	REMOTE Controller	CENTRAL Controller	HOTEL CARD control	BMS BMS control	
Efektywna praca	INVERTER Technology	TURBO Mode	Save energy	Compressor / condensate heater					
Zdrowie	Auto CLEAN	AIR ionizer	Health filters						
Inteligentna praca	Smart DEFROST	G DOCTOR	AUTO Restart	WARM flow					
Komfort	Smart FLOW	Smart FLOW 3D	I FEEL	Dehumidify	+8°C	+8°C	7-gear fan	3 Sleep Modes	Quiet

Sterowniki standardowe



YAG1FB2

Sterowniki opcjonalne



XK76



CE50-24/E★



MK010



ME30-44/D1(B)★

MODEL			GWH09YC-K6DNA2A	GWH12YC-K6DNA2A	GWH18YD-K6DNA2A	GWH24YE-K6DNA2A
Wydajność (min/nom/max)	Chłodzenie	kW	0,90/2,70/3,80	1,00/3,50/3,81	1,26/5,30/6,60	1,10/7,00/9,05
	Grzanie	kW	0,70/2,93/4,40	1,20/3,81/4,40	1,12/5,57/6,80	1,70/7,20/10,10
Zasilanie		f/V/Hz	1/220-240/50	1/220-240/50	1/220-240/50	1/220-240/50
Przewody zasilające (do jednostki zewnętrznej)		N x mm	3x1,5	3x1,5	3x2,5	3x2,5
Pobór mocy (min/nom/max)	Chłodzenie	kW	0,10/0,59/1,40	0,10/0,95/1,40	0,38/1,55/2,45	0,40/2,00/3,70
	Grzanie	kW	0,17/0,65/1,65	0,20/0,98/1,65	0,35/1,43/2,60	0,45/1,85/3,80
EER		W/W	4,62	3,68	3,42	3,50
COP		W/W	4,50	3,91	3,90	3,90
SEER		-	8,50	8,50	7,60	7,00
SCOP		-	4,60	4,40	4,10	4,00
Klasa sezonowej efektywności energetycznej	Chłodzenie	-	A+++	A+++	A++	A++
	Grzanie	-	A++	A+	A+	A+
Pobór prądu (wartość nominalna)	Chłodzenie	A	2,6	4,0	6,9	9,2
	Grzanie	A	2,9	4,5	6,3	8,4
JEDNOSTKA WEWNĘTRZNA			GWH09YC-K6DNA2A/I	GWH12YC-K6DNA2A/I	GWH18YD-K6DNA2A/I	GWH24YE-K6DNA2A/I
Przepływ powietrza		m³/h	660/590/540/490/450/420/390	680/590/540/490/450/420/390	850/750/610/520	1250/1100/1000/950/900/850/750
Poziom ciśnienia akustycznego		dB(A)	41/39/37/35/33/31/24	43/39/37/35/34/32/25	49/45/43/41/39/37/34	49/47/44/42/40/38/36
Poziom mocy akustycznej		dB(A)	56/53/52/50/48/46/39	58/53/52/50/48/46/40	58/55/53/51/49/47/44	65/61/58/56/54/52/50
Zakres nastawy temperatury		°C	16~30	16~30	16~30	16~30
Wydajność osuszania		l/h	0,8	1,4	1,8	2,4
Moc silnika wentylatora		W	20	20	60	50
Waga netto/brutto		kg	10,5/12,5	11,0/13,0	13,5/16,5	16,5/20,0
Wymiary [szer. x wys. x głęb.]		mm	865x290x210	865x290x210	996x301x225	1101x327x249
Sterownik standardowy (beprzewodowy)		-	YAG1FB2(WiFi)	YAG1FB2(WiFi)	YAG1FB2(WiFi)	YAG1FB2(WiFi)
Sterownik opcjonalny (przewodowy)		-	XK76	XK76	XK76	XK76
JEDNOSTKA ZEWNĘTRZNA			GWH09YC-K6DNA1A/O	GWH12YC-K6DNA1A/O	GWH18YD-K6DNA1A/O	GWH24YE-K6DNA1A/O
Sprężarka	Producent	-	GREE	GREE	GREE	GREE
	Typ	-	rotacyjna	rotacyjna	rotacyjna	rotacyjna
	Moc	W	943	943	1410	2550
Wentylator	Przepływ powietrza	m³/h	2200	2200	3200	3200
	Moc silnika	W	30	30	60	60
Zakres temperatur otoczenia	Chłodzenie	°C	-15~43	-15~43	-15~43	-15~43
	Grzanie	°C	-22~24	-22~24	-22~24	-20~24
Elektryczna grzałka karteru sprężarki/tacy ociekowej		-	Tak/Tak	Tak/Tak	Nie/Tak	Tak/Tak
Poziom ciśnienia akustycznego		dB(A)	52	53	57	60
Poziom mocy akustycznej		dB(A)	60	62	65	70
Czynnik chłodniczy	Typ	-	R32	R32	R32	R32
	Ilość	kg	0,70	0,75	1,00	1,70
Maksymalna długość instalacji bez konieczności doładowania czynnika		m	5	5	5	5
Dodatkowa ilość czynnika chłodniczego powyżej 5 m instalacji		g/m	16	16	16	50
Średnica przewodów instalacji chłodniczej	Ciecz	mm	6,35	6,35	6,35	6,35
		cal	1/4"	1/4"	1/4"	1/4"
	Gaz	mm	9,52	9,52	12,7	15,88
		cal	3/8"	3/8"	1/2"	5/8"
Długość instalacji	Całkowita	m	15	20	25	25
	Różnica wysokości	m	10	10	10	10
Waga netto/brutto		kg	33,5/36,5	33,5/36,5	45,0/49,5	53,0/57,5
Wymiary [szer. x wys. x głęb.]		mm	848x596x320	848x596x320	963x700x396	963x700x396

Wydajność chłodnicza i grzewcza podana dla następujących warunków:
Wydajność chłodnicza przy założeniu temperatury wewnętrznej 27°C (termometr suchy) / 19°C (termometr mokry) oraz temperatury zewnętrznej 35°C (termometr suchy) / 24°C (termometr mokry). **Wydajność grzewcza** przy założeniu temperatury wewnętrznej 20°C (termometr suchy) / 15°C (termometr mokry) oraz temperatury zewnętrznej 7°C (termometr suchy) / 6°C (termometr mokry).

AMBER Standard SILVER



AMBER Standard BLACK



- WiFi Intelligent Control
- 7-gear fan
- 3 Sleep Modes
- WIRED Controller
- BMS control

AMBER Standard SILVER oraz AMBER Standard BLACK zostały stworzone dla użytkowników ceniących sobie wydajną pracę połączoną z wyjątkowym designem. Jeden z flagowych modeli marki Gree występuje od teraz aż w 3 wersjach kolorystycznych. Doskonałe parametry pracy wraz z interesującym wyglądem sprawiają, że model ten jest idealnym połączeniem jakości i designu.

Wszelkie sterowanie	24H DAY Timer	WEEK Timer	WiFi Intelligent Control	WIRED Controller	REMOTE Controller	CENTRAL Controller	HOTEL CARD control	BMS control
Efektywna praca	INVERTER Technology	TURBO Mode	Save energy	Compressor / condensate heater				
Zdrowie	Auto CLEAN	AIR ionizer	Health filters					
Inteligentna praca	Smart DEFROST	G DOCTOR	AUTO Restart	WARM flow				
Komfort	Smart FLOW	Smart FLOW 3D	I FEEL	Dehumidify	+8°C	7-gear fan	3 Sleep Modes	Quiet

Sterowniki standardowe



YAG1FB2

Sterowniki opcjonalne



XK76



CE50-24/E★



MK010



ME30-44/D1(B)★



MODEL			GWH09AFB-K6DNA1A	GWH12AFB-K6DNA1A	GWH18AFD-K6DNA1B	GWH24AFD-K6DNA1A
Wydajność (min/nom/max)	Chłodzenie	kW	0,50/2,50/3,35	0,60/3,20/3,60	0,65/4,60/5,20	1,80/6,16/6,40
	Grzanie		0,50/2,80/3,50	0,60/3,40/4,40	0,70/5,20/5,40	1,60/6,45/6,60
Zasilanie		fV/Hz	1/220-240/50	1/220-240/50	1/220-240/50	1/220-240/50
Przewody zasilające (do jednostki zewnętrznej)		N x mm	3x1,5	3x1,5	3x2,5	3x2,5
Pobór mocy (min/nom/max)	Chłodzenie	kW	0,16/0,78/1,40	0,10/1,00/1,40	0,15/1,43/1,70	0,60/1,76/2,50
	Grzanie		0,20/0,78/1,50	0,12/0,94/1,50	0,16/1,40/1,60	0,65/1,86/2,60
EER		W/W	3,20	3,21	3,22	3,50
COP		W/W	3,60	3,61	3,71	3,47
SEER		-	6,10	6,10	6,10	6,10
SCOP		-	4,00	4,10	4,00	4,00
Klasa sezonowej efektywności energetycznej	Chłodzenie	-	A++	A++	A++	A++
	Grzanie		A+	A+	A+	A+
Pobór prądu (wartość nominalna)	Chłodzenie	A	4,0	4,5	6,3	7,7
	Grzanie		3,7	4,4	6,2	8,1
JEDNOSTKA WEWNĘTRZNA			GWH09AFB-K6DNA1A/I	GWH12AFB-K6DNA1A/I	GWH18AFD-K6DNA1B/I	GWH24AFD-K6DNA1A/I
Przepływ powietrza		m³/h	550/500/430/300	550/500/430/300	850/720/610/520	850/720/610/520
Poziom ciśnienia akustycznego		dB(A)	40/37/35/28	42/37/35/28	48/45/39/34	48/44/40/34
Poziom mocy akustycznej		dB(A)	55/49/47/40	55/49/47/40	58/55/49/44	59/54/50/44
Zakres nastawy temperatury		°C	16~30	16~30	16~30	16~30
Wydajność osuszania		l/h	0,8	1,4	1,8	1,8
Moc silnika wentylatora		W	20	20	35	35
Waga netto/brutto		kg	8,5/10,0	8,5/10,0	14,0/17,0	14,0/17,0
Wymiary [szer. x wys. x głęb.]		mm	819x256x185	819x256x185	1017x304x221	1017x304x221
Sterownik standardowy (beprzewodowy)		-	YAA1FB6 (WiFi)	YAA1FB6 (WiFi)	YAA1FB6 (WiFi)	YAA1FB6 (WiFi)
Sterownik opcjonalny (przewodowy)		-	-	-	-	-
JEDNOSTKA ZEWNĘTRZNA			GWH09AAB-K6DNA3A/O	GWH12AAB-K6DNA3A/O	GWH18AAD-K6DNA1B/O	GWH24AAD-K6DNA1A/O
Sprężarka	Producent	-	GREE	GREE	GREE	GREE
	Typ	-	rotacyjna	rotacyjna	rotacyjna	rotacyjna
	Moc	W	943	943	943	1410
Wentylator	Przepływ powietrza	m³/h	1600	2200	2200	3200
	Moc silnika	W	30	30	30	60
Zakres temperatur otoczenia	Chłodzenie	°C	-15~43	-15~43	-15~43	-15~43
	Grzanie	°C	-15~24	-15~24	-15~24	-15~24
Elektryczna grzałka karтеру sprężarki/tacy ociekowej		-	Nie/Nie	Nie/Nie	Nie/Nie	Nie/Nie
Poziom ciśnienia akustycznego		dB(A)	52	52	54	57
Poziom mocy akustycznej		dB(A)	60	62	64	67
Czynnik chłodniczy	Typ	-	R32	R32	R32	R32
	Ilość	kg	0,60	0,65	0,77	1,30
Maksymalna długość instalacji bez konieczności doładowania czynnika		m	5	5	5	5
Dodatkowa ilość czynnika chłodniczego powyżej 5 m instalacji		g/m	16	16	16	16
Średnica przewodów instalacji chłodniczej	Ciecz	mm	6,35	6,35	6,35	6,35
		cal	1/4"	1/4"	1/4"	1/4"
	Gaz	mm	9,52	9,52	9,52	15,88
		cal	3/8"	3/8"	3/8"	5/8"
Długość instalacji	Całkowita	m	15	20	20	25
	Różnica wysokości	m	10	10	10	10
Waga netto/brutto		kg	29,0/31,5	31,0/34,0	34,0/37,0	46,0/50,5
Wymiary [szer. x wys. x głęb.]		mm	782x540x320	848x596x320	848x596x320	965x700x396

MUSE



MUSE to jedna z tegorocznych nowości w serii standard w ofercie Gree. Niewielkie wymiary i wysokie parametry pracy to istotne zalety tego modelu. Obsługa przez WiFi, 4 stopnie pracy wentylatora oraz funkcja Smart Flow sprawiają, że obsługa tego urządzenia jest bajecznie komfortowa.

Wszelkierne sterowanie	24H DAY Timer	WiFi Intelligent Control	REMOTE Controller		
Efektywna praca	INVERTER Technology	TURBO Mode	Save energy	Compressor / condensate heater	
Zdrowie	Auto CLEAN	AIR ionizer	Health filters		
Inteligentna praca	Smart DEFROST	G DOCTOR	AUTO Restart	WARM flow	
Komfort	Smart FLOW	I FEEL	Dehumidify	+8°C	4-gear fan, Sleep mode

●● Dotyczy MUSE 6,2 kW

●●● Dotyczy MUSE 4,6 kW i 6,2 kW



● OPCJONALNIE

Wydajność chłodnicza i grzewcza podana dla następujących warunków:
Wydajność chłodnicza przy założeniu temperatury wewnętrznej 27°C (termometr suchy) / 19°C (termometr mokry) oraz temperatury zewnętrznej 35°C (termometr suchy) / 24°C (termometr mokry). **Wydajność grzewcza** przy założeniu temperatury wewnętrznej 20°C (termometr suchy) / 15°C (termometr mokry) oraz temperatury zewnętrznej 7°C (termometr suchy) / 6°C (termometr mokry).

MODEL			GWH09QB-K6DNB2C	GWH12QC-K6DNB2C	GWH18QD-K6DNB2C	GWH24QE-K6DNB2C
Wydajność (min/nom/max)	Chłodzenie	kW	0,50/2,60/3,35	0,80/3,50/3,70	1,20/5,13/6,20	2,00/6,45/8,20
	Grzanie		0,50/2,80/3,50	0,90/3,67/3,80	1,20/5,28/6,60	2,00/6,45/8,50
Zasilanie		f/V/Hz	1/220-240/50	1/220-240/50	1/220-240/50	1/220-240/50
Przewody zasilające (do jednostki zewnętrznej)		N x mm	3x1,5	3x1,5	3x2,5	3x2,5
Pobór mocy (min/nom/max)	Chłodzenie	kW	0,16/0,81/1,40	0,22/1,09/1,40	0,35/1,58/2,10	0,40/1,95/3,00
	Grzanie		0,20/0,76/1,50	0,22/0,99/1,50	0,35/1,42/2,30	0,45/1,74/3,10
EER		W/W	3,23	3,26	3,25	3,30
COP		W/W	3,71	3,71	3,72	3,71
SEER		-	6,10	6,10	6,10	6,30
SCOP		-	4,00	4,00	4,00	4,00
Klasa sezonowej efektywności energetycznej	Chłodzenie	-	A++	A++	A++	A++
	Grzanie		A+	A+	A+	A+
Pobór prądu (wartość nominalna)	Chłodzenie	A	3,9	5,0	7,0	8,4
	Grzanie		3,4	4,5	6,3	8,0
JEDNOSTKA WEWNĘTRZNA			GWH09QB-K6DNB2C/I	GWH12QC-K6DNB2C/I	GWH18QD-K6DNB2C/I	GWH24QE-K6DNB2C/I
Przepływ powietrza		m³/h	560/490/430/330	680/590/490/420	850/720/610/520	1250/1050/950/850
Poziom ciśnienia akustycznego		dB(A)	39/36/32/26	42/38/34/31	49/44/39/34	49/44/41/39
Poziom mocy akustycznej		dB(A)	55/52/44/38	56/52/48/45	59/54/49/44	63/59/56/53
Zakres nastawy temperatury		°C	16~30	16~30	16~30	16~30
Wydajność osuszania		l/h	0,8	1,4	1,8	2
Moc silnika wentylatora		W	20	20	35	35
Waga netto/brutto		kg	9,0/11,0	10,5/12,5	13,5/16,5	16,5/20,0
Wymiary [szer. x wys. x głęb.]		mm	790×275×200	845×289×209	970×300×224	1078×325×246
Sterownik standardowy (beprzewodowy)		-	YAN1F6(WiFi)	YAN1F6(WiFi)	YAN1F6(WiFi)	YAN1F6(WiFi)
Sterownik opcjonalny (przewodowy)		-	XK76	XK76	XK76	XK76
JEDNOSTKA ZEWNĘTRZNA			GWH09QB-K6DNA1C/O	GWH12QC-K6DNA1C/O	GWH18QD-K6DNA1C/O	GWH24QE-K6DNA1C/O
Sprężarka	Producent	-	GREE	GREE	GREE	GREE
	Typ	-	rotacyjna	rotacyjna	rotacyjna	rotacyjna
	Moc	W	943	943	1410	2400
Wentylator	Przepływ powietrza	m³/h	1600	2200	2400	3200
	Moc silnika	W	30	30	40	60
Zakres temperatur otoczenia	Chłodzenie	°C	-15~43	-22~43	-15~43	-15~43
	Grzanie	°C	-15~24	-20~24	-22~24	-22~24
Elektryczna grzałka karteru sprężarki/tacy odciekowej		-	Tak/Tak	Tak/Tak	Tak/Tak	Tak/Tak
Poziom ciśnienia akustycznego		dB(A)	52	53	56	58
Poziom mocy akustycznej		dB(A)	61	62	64	68
Czynnik chłodniczy	Typ	-	R32	R32	R32	R32
	Ilość	kg	0,60	0,70	0,90	1,70
Maksymalna długość instalacji bez konieczności doładowania czynnika		m	5	5	5	5
Dodatkowa ilość czynnika chłodniczego powyżej 5 m instalacji		g/m	16	16	16	50
Średnica przewodów instalacji chłodniczej	Ciecz	mm	6,35	6,35	6,35	6,35
		cal	1/4"	1/4"	1/4"	1/4"
	Gaz	mm	9,52	9,52	12,70	15,88
		cal	3/8"	3/8"	1/2"	5/8"
Długość instalacji	Całkowita	m	15	20	25	25
	Różnica wysokości	m	10	10	10	10
Waga netto/brutto		kg	29,5/32,0	31,0/34,0	39,0/42,0	52,5/57,0
Wymiary [szer. x wys. x głęb.]		mm	782×540×320	848×596×320	899×596×378	955×700×396

Wydajność chłodnicza i grzewcza podana dla następujących warunków:
Wydajność chłodnicza przy założeniu temperatury wewnętrznej 27°C (termometr suchy) / 19°C (termometr mokry) oraz temperatury zewnętrznej 35°C (termometr suchy) / 24°C (termometr mokry). **Wydajność grzewcza** przy założeniu temperatury wewnętrznej 20°C (termometr suchy) / 15°C (termometr mokry) oraz temperatury zewnętrznej 7°C (termometr suchy) / 6°C (termometr mokry).

LOMO Luxury



LOMO LUXURY to jeden z klasycznych modeli w ofercie Gree. Główną zaletą tego urządzenia jest jego wszechstronność. Możliwość grzania nawet do -22°C, funkcja gorącego startu oraz inteligentne odszranianie sprawiają, że urządzenie to sprawdzi się również jako źródło ciepła. Jednak nie tylko wydajne grzanie wyróżnia to urządzenie. Możliwość obsługi przez WiFi, jak i bogata oferta rozwiązań dodatkowych w zakresie sterowania sprawiają, że klimatyzator ten jest doskonałym wyborem dla osób ceniących sobie również wygodę użytkownika.

Wszechstronne sterowanie	24H DAY Timer	WEEK Timer	WiFi Intelligent Control	WIRED Controller	REMOTE Controller	CENTRAL Controller	HOTEL CARD control	BMS control
Efektywna praca	INVERTER Technology	TURBO Mode	Save energy	Compressor heater	Condensate heater			
Zdrowie	Auto CLEAN	AIR ionizer	Health filters					
Inteligentna praca	Smart DEFROST	G DOCTOR	AUTO Restart	WARM flow				
Komfort	Smart FLOW	I FEEL	Dehumidify	+8°C	4-gear fan	Sleep mode		

★ Dotyczy Lomo Luxury 2,6 i 3,5 kW

Sterowniki standardowe



YAN1F6

Sterowniki opcjonalne



XK76



CE50-24/E★



MK010



ME30-44/D1(B)★

MODEL			GWH09AAB-K6DNA4A	GWH12AAB-K6DNA4A	GWH18AAD-K6DNA4B	GWH24AAD-K6DNA4A
Wydajność (min/nom/max)	Chłodzenie	kW	0,50/2,50/3,35	0,60/3,20/3,60	0,65/4,60/5,20	1,80/6,16/6,40
	Grzanie		0,50/2,80/3,50	0,60/3,40/4,40	0,70/5,20/5,40	1,60/6,45/6,60
Zasilanie		f/V/Hz	1/220-240/50	1/220-240/50	1/220-240/50	1/220-240/50
Przewody zasilające (do jednostki zewnętrznej)		N x mm	3x1,5	3x1,5	3x1,5	3x2,5
Pobór mocy (min/nom/max)	Chłodzenie	kW	0,16/0,78/1,40	0,10/1,00/1,40	0,15/1,40/1,70	0,60/1,76/2,50
	Grzanie		0,20/0,78/1,50	0,10/0,94/1,40	0,16/1,40/1,60	0,65/1,86/2,60
EER		W/W	3,20	3,21	3,22	3,50
COP		W/W	3,60	3,61	3,71	3,47
SEER		-	6,10	6,10	6,10	6,10
SCOP		-	4,00	4,00	4,00	4,00
Klasa sezonowej efektywności energetycznej	Chłodzenie	-	A++	A++	A++	A++
	Grzanie		A+	A+	A+	A+
Pobór prądu (wartość nominalna)	Chłodzenie	A	4,0	4,5	6,3	7,7
	Grzanie		3,7	4,4	6,2	8,1
JEDNOSTKA WEWNĘTRZNA			GWH09AAB-K6DNA4A/I	GWH12AAB-K6DNA4A/I	GWH18AAD-K6DNA4B/I	GWH24AAD-K6DNA4A/I
Przepływ powietrza		m³/h	550/500/430/300	550/480/410/290	850/720/610/520	850/720/610/520
Poziom ciśnienia akustycznego		dB(A)	40/37/35/28	42/37/34/28	49/45/41/36	48/44/40/34
Poziom mocy akustycznej		dB(A)	55/49/47/40	55/49/46/40	58/55/51/46	58/54/50/44
Zakres nastawy temperatury		°C	16~30	16~30	16~30	16~30
Wydajność osuszania		l/h	0,8	1,4	1,8	1,8
Moc silnika wentylatora		W	20	20	35	35
Waga netto/brutto		kg	8,5/9,5	8,5/9,5	13,5/16,5	13,5/16,5
Wymiary [szer. x wys. x głęb.]		mm	773x250x185	773x250x185	970x300x225	970x300x225
Sterownik standardowy (beprzewodowy)		-	YAW1F5 (WiFi)	YAW1F5 (WiFi)	YAW1F5 (WiFi)	YAW1F5 (WiFi)
Sterownik opcjonalny (przewodowy)		-	-	-	-	-
JEDNOSTKA ZEWNĘTRZNA			GWH09AAB-K6DNA3A/O	GWH12AAB-K6DNA3A/O	GWH18AAD-K6DNA1B/O	GWH24AAD-K6DNA1A/O
Sprężarka	Producent	-	GREE	GREE	GREE	GREE
	Typ	-	rotacyjna	rotacyjna	rotacyjna	rotacyjna
	Moc	W	943	943	943	1410
Wentylator	Przepływ powietrza	m³/h	1600	2200	2200	3200
	Moc silnika	W	30	30	30	60
Zakres temperatur otoczenia	Chłodzenie	°C	-15~43	-15~43	-15~43	-15~43
	Grzanie	°C	-15~24	-15~24	-15~24	-15~24
Elektryczna grzałka karteru sprężarki/tacy odciekowej		-	Opcja/opcja	Opcja/opcja	Opcja/opcja	Tak/opcja
Poziom ciśnienia akustycznego		dB(A)	52	52	54	57
Poziom mocy akustycznej		dB(A)	60	62	64	67
Czynnik chłodniczy	Typ	-	R32	R32	R32	R32
	Ilość	kg	0,60	0,65	0,77	1,30
Maksymalna długość instalacji bez konieczności doładowania czynnika		m	5	5	5	5
Dodatkowa ilość czynnika chłodniczego powyżej 5 m instalacji		g/m	20	20	16	40
Średnica przewodów instalacji chłodniczej	Ciecz	mm	6,35	6,35	6,35	6,35
		cal	1/4"	1/4"	1/4"	1/4"
	Gaz	mm	9,52	9,52	9,52	15,88
		cal	3/8"	3/8"	3/8"	5/8"
Długość instalacji	Całkowita	m	15	20	20	25
	Różnica wysokości	m	10	10	10	10
Waga netto/brutto		kg	29,0/31,5	31,0/34,0	34,0/37,0	49,0/50,5
Wymiary [szer. x wys. x głęb.]		mm	782x540x320	842x596x320	848x596x320	955x700x396

Wydajność chłodnicza i grzewcza podana dla następujących warunków:
Wydajność chłodnicza przy założeniu temperatury wewnętrznej 27°C (termometr suchy) / 19°C (termometr mokry) oraz temperatury zewnętrznej 35°C (termometr suchy) / 24°C (termometr mokry). **Wydajność grzewcza** przy założeniu temperatury wewnętrznej 20°C (termometr suchy) / 15°C (termometr mokry) oraz temperatury zewnętrznej 7°C (termometr suchy) / 6°C (termometr mokry).

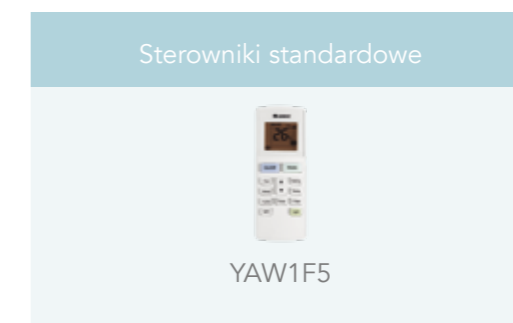
BORA



- WiFi Intelligent Control
- I FEEL
- +8°C
- AIR ionizer
- Sleep mode

BORA to stylowy i kompaktowy model, którego minimalistyczny design sprawia, że doskonale wygląda w każdym wnętrzu. Jego obsługa jest wyjątkowo prosta i przyjemna. Urządzenie, mimo swoich niewielkich rozmiarów, cechuje skuteczną i niezawodną pracą, a dzięki wbudowanemu jonizatorowi plazmowemu, funkcji gorącego startu oraz funkcji Turbo dedykowana jest dla użytkowników ceniących sobie przede wszystkim komfort.

Wszechstronne sterowanie	24H DAY Timer	WiFi Intelligent Control	REMOTE Controller		
Efektywna praca	INVERTER Technology	TURBO Mode	Save energy	Compressor / condensate heater	
Zdrowie	Auto CLEAN	AIR ionizer	Health filters		
Inteligentna praca	Smart DEFROST	G DOCTOR	AUTO Restart	WARM flow	
Komfort	Smart FLOW	I FEEL	Dehumidify	+8°C	4-gear fan Sleep mode



● OPCJONALNIE



MODEL			GWH09QB-K6DNA5I	GWH12QB-K6DNA5I	GWH18QD-K6DNA5B	GWH24QD-K6DNA5A
Wydajność (min/nom/max)	Chłodzenie	kW	0,50/2,60/3,35	0,60/3,20/3,60	0,65/4,60/5,20	1,80/6,16/6,40
	Grzanie		0,50/2,80/3,50	0,60/3,50/3,80	0,70/5,20/5,40	1,60/6,45/6,60
Zasilanie		fV/Hz	1/220-240/50	1/220-240/50	1/220-240/50	1/220-240/50
Przewody zasilające (do jednostki zewnętrznej)		N x mm	3x1,5	3x1,5	3x1,5	3x2,5
Pobór mocy (min/nom/max)	Chłodzenie	kW	0,16/0,81/1,40	0,12/1,00/1,40	0,15/1,43/1,70	0,60/1,76/2,50
	Grzanie		0,20/0,76/1,50	0,12/0,97/1,50	0,16/1,40/1,60	0,65/1,86/2,60
EER		W/W	3,23	3,21	3,22	3,50
COP		W/W	3,71	3,61	3,71	3,47
SEER		-	6,10	6,10	6,10	6,10
SCOP		-	4,00	4,00	4,00	4,00
Klasa sezonowej efektywności energetycznej	Chłodzenie	-	A++	A++	A++	A++
	Grzanie		A+	A+	A+	A+
Pobór prądu (wartość nominalna)	Chłodzenie	A	3,9	4,4	6,3	7,7
	Grzanie		3,4	4,3	6,2	8,1
JEDNOSTKA WEWNĘTRZNA			GWH09QB-K6DNA5I/I	GWH12QB-K6DNA5I/I	GWH18QD-K6DNA5B/I	GWH24QD-K6DNA5A/I
Przepływ powietrza		m³/h	560/490/430/330	560/480/410/290	850/720/610/520	850/720/610/520
Poziom ciśnienia akustycznego		dB(A)	39/36/32/28	41/37/33/25	49/45/41/36	48/44/40/34
Poziom mocy akustycznej		dB(A)	55/52/44/38	55/47/43/35	58/55/51/46	58/54/50/44
Zakres nastawy temperatury		°C	16~30	16~30	16~30	16~30
Wydajność osuszania		l/h	0,8	1,4	1,8	1,8
Moc silnika wentylatora		W	20	20	35	35
Waga netto/brutto		kg	9,0/11,0	9,0/11,0	13,5/16,5	13,5/16,5
Wymiary [szer. x wys. x głęb.]		mm	790x275x200	790x275x200	970x300x224	1078x325x246
Sterownik standardowy (beprzewodowy)		-	YAN1F6(WiFi)	YAN1F6(WiFi)	YAN1F6(WiFi)	YAN1F6(WiFi)
Sterownik opcjonalny (przewodowy)		-	XK76	XK76	-	-
JEDNOSTKA ZEWNĘTRZNA			GWH09QB-K6DNB8I/O	GWH12QB-K6DNB8I/O	GWH18AAD-K6DNA1B/O	GWH24AAD-K6DNA1A/O
Sprężarka	Producent	-	GREE	GREE	GREE	GREE
	Typ	-	rotacyjna	rotacyjna	rotacyjna	rotacyjna
	Moc	W	943	943	943	1410
Wentylator	Przepływ powietrza	m³/h	1600	2200	2200	3200
	Moc silnika	W	30	30	30	60
Zakres temperatur otoczenia	Chłodzenie	°C	-15~43	-15~43	-15~43	-15~43
	Grzanie	°C	-15~24	-15~24	-15~24	-15~24
Elektryczna grzałka karteru sprężarki/tacy ociekowej		-	Nie/Nie	Nie/Nie	Nie/Nie	Nie/Nie
Poziom ciśnienia akustycznego		dB(A)	52	52	54	57
Poziom mocy akustycznej		dB(A)	61	62	64	67
Czynnik chłodniczy	Typ	-	R32	R32	R32	R32
	Ilość	kg	0,60	0,59	0,77	1,30
Maksymalna długość instalacji bez konieczności doładowania czynnika		m	5	5	5	5
Dodatkowa ilość czynnika chłodniczego powyżej 5 m instalacji		g/m	16	16	16	40
Średnica przewodów instalacji chłodniczej	Ciecz	mm	6,35	6,35	6,35	6,35
		cal	1/4"	1/4"	1/4"	1/4"
	Gaz	mm	9,52	9,52	9,52	15,88
		cal	3/8"	3/8"	3/8"	5/8"
Długość instalacji	Całkowita	m	19	20	20	25
	Różnica wysokości	m	10	10	10	10
Waga netto/brutto		kg	29,5/32,0	31,0/34,0	34,0/37,0	49,0/50,5
Wymiary [szer. x wys. x głęb.]		mm	782x540x320	848x596x320	848x596x320	963x700x396

Wydajność chłodnicza i grzewcza podana dla następujących warunków:
Wydajność chłodnicza przy założeniu temperatury wewnętrznej 27°C (termometr suchy) / 19°C (termometr mokry) oraz temperatury zewnętrznej 35°C (termometr suchy) / 24°C (termometr mokry). **Wydajność grzewcza** przy założeniu temperatury wewnętrznej 20°C (termometr suchy) / 15°C (termometr mokry) oraz temperatury zewnętrznej 7°C (termometr suchy) / 6°C (termometr mokry).

LOMO Eco



LOMO ECO to najczęściej kupowane urządzenie w serii Standard. Atrakcyjna cena połączona z dużą niezawodnością, jak i prostotą działania czynią z niego tak popularny model. Małe gabaryty, oraz stylowy panel sprawiają, że doskonale komponuje się zarówno w mieszkaniach, domach jak i biurach, gdzie wygląd jest niezwykle ważny. Wysoka klasa energetyczna, cicha praca oraz funkcja oszczędzania energii sprawiają, że urządzenia doskonale spełnią swoją funkcję.

Wszelkierne sterowanie	24H	WEEK Timer	WiFi Intelligent Control	WIRED Controller	REMOTE Controller	CENTRAL Controller	HOTEL CARD	BMS control
	DAY Timer	WEEK Timer	WiFi Intelligent Control	WIRED Controller	REMOTE Controller	CENTRAL Controller	HOTEL CARD	BMS control
Efektywna praca	IT	TURBO Mode	Save energy					
	INVERTER Technology	TURBO Mode	Save energy					
Zdrowie	Auto CLEAN	AIR ionizer	Health filters					
	Auto CLEAN	AIR ionizer	Health filters					
Inteligentna praca	Smart DEFROST	G DOCTOR	AUTO Restart	WARM flow				
	Smart DEFROST	G DOCTOR	AUTO Restart	WARM flow				
Komfort	Smart FLOW	I FEEL	Dehumidify	+8°C	4-gear fan	Sleep mode		
	Smart FLOW	I FEEL	Dehumidify	+8°C	4-gear fan	Sleep mode		

Sterowniki standardowe



YAN1F6

Sterowniki opcjonalne



XK76



CE50-24/E



MK010



ME30-44/D1(B)

● OPCJONALNIE ★ Dotyczy Lomo Eco 2,6 i 3,2 kW (dla Lomo Eco 3,2 kW zamiennie z modułem WiFi)
 ★★ Dotyczy Lomo Eco 2,6 kW ★★★ Wymagane XK76 dla każdej z jednostek

SYSTEMY MULTI FREE MATCH



SYSTEMY MULTI FREE MATCH



-  Wide
-  low temperature
-  LOW VOLTAGE
- 
- 

- Jednostki zewnętrzne:**
- Grzanie do -20°C (-22°C)
 - Chłodzenie w niskiej temperaturze
 - Start przy niskim napięciu
 - Sprężarka z grzałką elektryczną
 - Taca skroplin z grzałką elektryczną



FUNKCJE MODELI MULTI FREE MATCH

Standard
 Opcjonalnie
 — Brak

	IKONA FUNKCJI	NAZWA FUNKCJI	LOMO LUXURY	AMBER STANDARD WHITE/SILVER/BLACK	U-CROWN	KONSOLA	KASETONOWA	KANAŁOWA	PRZYPODŁOGOWO -SUFITOWA
Wszelchstronne sterowanie		Day Timer							
		Week Timer			—				
		WiFi Intelligent Control					—	—	—
		Remote Controller							
		Wired Controller			—				
		Central Controller			—				
		Hotel Key Card Control			—	—	—	—	—
Efektywna praca		BMS Control	—	—	—	—	—	—	—
		Inverter Technology							
		Turbo Mode						—	
		Save Energy						—	
Zdrowie		Compressor / Condensate Heater	/	/	/	/	/	/	/
		Auto Clean	—						
		Air Ionizer					—	—	—
Inteligentna praca		Health Filters				—	—	—	—
		Smart Defrost							
		G-Doctor							
		Auto Restart							
		Water Pump	—	—	—	—			—
Komfort		Warm Flow							
		Smart Flow						—	
		Smart Flow 3D	—			—	—	—	—
		Dehumidify							
		I Feel						—	
		+8°C						—	
		3-Gear Fan	—	—	—	—	—		—
		4-Gear Fan		—	—	—		—	
		7-Gear Fan	—				—	—	—
	Sleep Mode		—	—	—				
	3 Sleep Modes	—				—	—	—	

Jednostki zewnętrzne

Model FREE MATCH		GWHD(14)NK6LO	GWHD(18)NK6LO	GWHD(21)NK6LO	GWHD(24)NK6LO	
Ilość jednostek wewnętrznych	W/W	1~2	1~2	2~3	2~3	
Wydajność (min/nom/max)	Chłodzenie	2,05/4,10/4,40	2,14/5,20/5,80	2,20/6,10/7,33	2,29/7,10/8,50	
	Grzanie	2,49/4,40/5,42	2,58/5,40/5,92	3,61/6,50/8,50	3,67/8,50/8,80	
Zasilanie	f/V/Hz	1/220-240/50	1/220-240/50	1/220-240/50	1/220-240/50	
Przewody zasilające	N x mm ²	3x1,5	3x2,5	3x2,5	3x2,5	
Pobór mocy (wartość nominalna)	Chłodzenie	1,2	1,5	1,7	2,0	
	Grzanie	1,0	1,3	1,6	2,2	
EER	W/W	3,42	3,59	3,51	3,64	
COP	W/W	4,31	4,15	4,06	3,86	
SEER	-	6,10	6,30	6,10	6,10	
Klasa sezonowej efektywności energetycznej	Chłodzenie	A++	A++	A++	A++	
	Grzanie	A+	A+	A+	A+	
Pobór prądu (wartość nominalna)	Chłodzenie	5,3	6,4	7,7	8,7	
	Grzanie	4,5	5,8	7,1	9,8	
Sprężarka	Producent	-	GREE	GREE	GREE	
	Typ	-	rotacyjna	rotacyjna	rotacyjna	
	Moc	W	1410	1410	2400	
Wentylator	Ilość	-	1	1	1	
	Przepływ powietrza	m ³ /h	2600	2600	3200	4000
Zakres temperatur otoczenia	Chłodzenie	°C	-15~43	-15~43	-15~43	
	Grzanie	°C	-22~24	-22~24	-22~24	-22~24
Grzałka elektryczna	Karteru sprężarki	-	Tak	Tak	Tak	
	Tacy skroplin	-	Tak	Tak	Tak	
Poziom ciśnienia akustycznego	dB(A)	55	55	58	58	
Poziom mocy akustycznej	dB(A)	65	65	68	68	
Czynnik chłodniczy	Typ	-	R32	R32	R32	
	Ilość	kg	1,05	1,05	1,60	1,80
Średnica przewodów instalacji chłodniczej	Ciecz	mm	2 x 6,35	2 x 6,35	3 x 6,35	3 x 6,35
		cal	2 x 1/4"	2 x 1/4"	3 x 1/4"	3 x 1/4"
	Gaz	mm	2 x 9,52	2 x 9,52	3 x 9,52	3 x 9,52
		cal	2 x 3/8"	2 x 3/8"	3 x 3/8"	3 x 3/8"
Długość instalacji	Całkowita	m	20	20	60	60
	Między agregatem, a ostatnią jedn. wewn.	m	10	10	20	20
	Różnica wysokości między jedn. wewn.	m	5	5	10	10
Waga netto/brutto	kg	43,0/46,0	43,0/46,0	55,0/59,5	68,0/73,0	
Wymiary [szer. x wys. x głęb.]	mm	899x596x378	899x596x378	963x700x396	980x790x427	

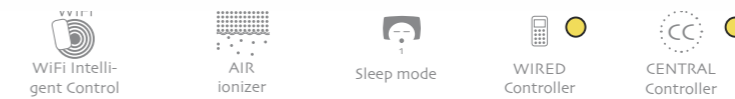
Model FREE MATCH		GWHD(28)NK6LO	GWHD(36)NK6LO	GWHD(42)NK6LO	
Ilość jednostek wewnętrznych	W/W	2~4	2~4	2~5	
Wydajność (min/nom/max)	Chłodzenie	2,29/8,00/10,26	2,60/10,50/12,00	2,60/12,00/13,00	
	Grzanie	3,67/9,50/10,26	2,60/12,00/13,50	2,60/13,00/14,50	
Zasilanie	f/V/Hz	1/220-240/50	1/220-240/50	1/220-240/50	
Przewody zasilające	N x mm ²	3x2,5	3x4,0	3x4,0	
Pobór mocy (wartość nominalna)	Chłodzenie	2,3	3,1	3,5	
	Grzanie	2,7	3,2	3,5	
EER	W/W	3,48	3,39	3,48	
COP	W/W	3,58	3,75	3,71	
SEER	-	6,10	6,10	6,10	
Klasa sezonowej efektywności energetycznej	Chłodzenie	A++	A++	A++	
	Grzanie	A+	A+	A+	
Pobór prądu (wartość nominalna)	Chłodzenie	10,2	14,0	16,0	
	Grzanie	11,8	13,0	15,0	
Sprężarka	Producent	-	GREE	GREE	
	Typ	-	rotacyjna	rotacyjna	
	Moc	W	2400	3750	3750
Wentylator	Ilość	-	1	1	
	Przepływ powietrza	m ³ /h	4000	7200	7200
Zakres temperatur otoczenia	Chłodzenie	°C	-15~43	-15~43	
	Grzanie	°C	-22~24	-20~24	-20~24
Grzałka elektryczna	Karteru sprężarki	-	Tak	Tak	
	Tacy skroplin	-	Tak	Tak	
Poziom ciśnienia akustycznego	dB(A)	58	60	60	
Poziom mocy akustycznej	dB(A)	68	70	70	
Czynnik chłodniczy	Typ	-	R32	R32	
	Ilość	kg	2,00	2,75	2,75
Średnica przewodów instalacji chłodniczej	Ciecz	mm	4 x 6,35	4 x 6,35	5 x 6,35
		cal	4 x 1/4"	4 x 1/4"	5 x 1/4"
	Gaz	mm	4 x 9,52	4 x 9,52	5 x 9,52
		cal	4 x 3/8"	4 x 3/8"	5 x 3/8"
Długość instalacji	Całkowita	m	70	75	75
	Między agregatem, a ostatnią jedn. wewn.	m	20	25	25
	Różnica wysokości między jedn. wewn.	m	10	7,5	7,5
Waga netto/brutto	kg	69,0/74,0	90,0/98,0	90,0/98,0	
Wymiary [szer. x wys. x głęb.]	mm	980x790x427	1087x1103x440	1087x1103x440	

Wydajność chłodnicza i grzewcza podana dla następujących warunków:

Wydajność chłodnicza przy założeniu temperatury wewnętrznej 27°C (termometr suchy) / 19°C (termometr mokry) oraz temperatury zewnętrznej 35°C (termometr suchy) / 24°C (termometr mokry). **Wydajność grzewcza** przy założeniu temperatury wewnętrznej 20°C (termometr suchy) / 15°C (termometr mokry) oraz temperatury zewnętrznej 7°C (termometr suchy) / 6°C (termometr mokry).



LOMO Luxury



LOMO LUXURY R32			GWH(07)QB-K6DNB2A/I	GWH09QB-K6DNB2C/I	GWH12QC-K6DNB2C/I
Wydajność (nom.)	Chłodzenie	kW	2,1	2,6	3,5
	Grzanie	kW	2,6	2,8	3,67
Zasilanie		f/V/Hz	1/220-240/50	1/220-240/50	1/220-240/50
Przewody zasilające		N x mm ²	4x1,0	4x1,0	4x1,0
Pobór mocy wentylatora (nom.)		W	20	20	20
Pobór prądu wentylatora (nom.)		A	0,2	0,2	0,3
Przepływ powietrza		m ³ /h	560/490/430/330	560/490/430/330	680/590/490/420
Poziom ciśnienia akustycznego		dB(A)	39/36/32/28	39/36/32/28	42/38/34/31
Poziom mocy akustycznej		dB(A)	55/52/44/38	55/52/44/38	56/52/48/45
Zakres nastawy temperatury		°C	16~30	16~30	16~30
Wydajność osuszania		l/h	0,6	0,8	1,4
Przylączy rur	Ciecz	mm (cale)	6,35 (1/4")	6,35 (1/4")	6,35 (1/4")
	Gaz	mm (cale)	9,52(3/8")	9,52(3/8")	9,52(3/8")
Waga netto/brutto		kg	9,0/11,0	9,0/11,0	10,5/12,5
Wymiary [szer. x wys. x głęb.]		mm	790x275x200	790x275x200	845x289x209
Sterownik standardowy (beprzewodowy)		-	YAN1F6(WiFi)	YAN1F6(WiFi)	YAN1F6(WiFi)
Sterownik opcjonalny (przewodowy)		-	XK76	XK76	XK76

LOMO LUXURY W SYSTEMIE MULTI FREE MATCH to doskonałe rozwiązanie oparte na wysoce niezawodnym urządzeniu stosowanym w systemach typu split. Prosty design, wpisujący się w obecne trendy, doskonale sprawdzi się zarówno w rozwiązaniach komercyjnych, jak i mieszkaniowych.

			GWH18QD-K6DNB2C/I	GWH24QE-K6DNB2C/I
Wydajność (nom.)	Chłodzenie	kW	5,13	6,45
	Grzanie	kW	5,28	6,45
Zasilanie		f/V/Hz	1/220-240/50	1/220-240/50
Przewody zasilające		N x mm ²	4x1,0	4x1,0
Pobór mocy wentylatora (nom.)		W	35	35
Pobór prądu wentylatora (nom.)		A	0,4	0,4
Przepływ powietrza		m ³ /h	850/720/610/520	1250/1050/950/850
Poziom ciśnienia akustycznego		dB(A)	49/44/39/34	49/44/41/39
Poziom mocy akustycznej		dB(A)	59/54/49/44	63/59/56/53
Zakres nastawy temperatury		°C	16~30	16~30
Wydajność osuszania		l/h	1,8	2
Przylączy rur	Ciecz	mm (cale)	6,35 (1/4")	6,35 (1/4")
	Gaz	mm (cale)	12,7(1/2")	15,88(5/8")
Waga netto/brutto		kg	13,5/16,5	16,5/20,0
Wymiary [szer. x wys. x głęb.]		mm	970x300x224	1078x325x246
Sterownik standardowy (beprzewodowy)		-	YAN1F6(WiFi)	YAN1F6(WiFi)
Sterownik opcjonalny (przewodowy)		-	XK76	XK76

Wszelkierne sterowanie	DAY Timer	WEEK Timer	WiFi Intelligent Control	WIRED Controller	REMOTE Controller	CENTRAL Controller	HOTEL CARD control
Efektywna praca	INVERTER Technology	TURBO Mode	Save energy	Compressor / condensate heater			
Zdrowie	AIR ionizer	Health filters					
Inteligentna praca	Smart DEFROST	G DOCTOR	AUTO Restart	WARM flow			
Komfort	Smart FLOW	I FEEL	Dehumidify	+8°C	4-gear fan	Sleep mode	

Wydajność chłodnicza i grzewcza podana dla następujących warunków:

Wydajność chłodnicza przy założeniu temperatury wewnętrznej 27°C (termometr suchy) / 19°C (termometr mokry) oraz temperatury zewnętrznej 35°C (termometr suchy) / 24°C (termometr mokry). **Wydajność grzewcza** przy założeniu temperatury wewnętrznej 20°C (termometr suchy) / 15°C (termometr mokry) oraz temperatury zewnętrznej 7°C (termometr suchy) / 6°C (termometr mokry).

Sterowniki standardowe



YAN1F6

Sterowniki opcjonalne



XK76



CE50-24/E★



MK10



AMBER

Standard WHITE

Standard SILVER

Standard BLACK



AMBER Standard WHITE/SILVER/BLACK to doskonały wybór jeśli zależy nam na modnym, nowoczesnym designie, przy zachowaniu doskonałych parametrów. Poziomy oraz pionowy ruch żaluzji wraz z wysoką wydajnością pozwalają doskonale realizować chłodzenie i ogrzewanie.

AMBER Standard			GWH09YC-K6DNA1A/I*	GWH12YC-K6DNA1A/I*	GWH18YD-K6DNA1A/I*	GWH24YE-K6DNA1A/I*
			GWH09YC-K6DNA2A/I**	GWH12YC-K6DNA2A/I**	GWH18YD-K6DNA2A/I**	GWH24YE-K6DNA2A/I**
Wydajność (nom.)	Chłodzenie	kW	2,70	3,50	5,30	7,00
	Grzanie	kW	2,93	3,81	5,57	7,20
Zasilanie		f/V/Hz	1/220-240/50	1/220-240/50	1/220-240/50	1/220-240/50
Przewody zasilające		N x mm ²	4x1,0	4x1,0	4x1,0	4x1,0
Pobór mocy wentylatora (nom.)		W	20	20	60	50
Pobór prądu wentylatora (nom.)		A	0,1	0,1	0,2	0,4
Przepływ powietrza		m ³ /h	660/590/540/490/450/420/390	680/590/540/490/450/420/390	850/750/610/520	1250/1100/1000/950/900/850/750
Poziom ciśnienia akustycznego		dB(A)	41/39/37/35/33/31/24	43/39/37/35/34/32/25	49/45/43/41/39/37/34	49/47/44/42/40/38/36
Poziom mocy akustycznej		dB(A)	56/53/52/50/48/46/39	58/53/52/50/48/46/40	58/55/53/51/49/47/44	65/61/58/56/54/52/50
Zakres nastawy temperatury		°C	16~30	16~30	16~30	16~30
Wydajność osuszania		l/h	0,8	1,4	1,8	2,4
Przyłącza rur	Ciecz	mm (cale)	6,35 (1/4")	6,35 (1/4")	6,35 (1/4")	6,35 (1/4")
	Gaz	mm (cale)	9,52(3/8")	9,52 (3/8")	12,70 (1/2")	15,88 (5/8")
Waga netto/brutto		kg	10,5/12,5	11,0/13,0	13,5/16,5	16,5/20,0
Wymiary [szer. x wys. x głęb.]		mm	865x290x210	865x290x210	996x301x225	1101x327x249
Sterownik standardowy (beprzewodowy)		-	YAG1FB2(WiFi)	YAG1FB2(WiFi)	YAG1FB2(WiFi)	YAG1FB2(WiFi)
Sterownik opcjonalny (przewodowy)		-	XK76	XK76	XK76	XK76

* Dotyczy modelu AMBER Standard WHITE

** Dotyczy modeli AMBER Standard SILVER / BLACK

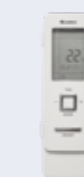
Wydajność chłodnicza i grzewcza podana dla następujących warunków:
Wydajność chłodnicza przy założeniu temperatury wewnętrznej 27°C (termometr suchy) / 19°C (termometr mokry) oraz temperatury zewnętrznej 35°C (termometr suchy) / 24°C (termometr mokry). **Wydajność grzewcza** przy założeniu temperatury wewnętrznej 20°C (termometr suchy) / 15°C (termometr mokry) oraz temperatury zewnętrznej 7°C (termometr suchy) / 6°C (termometr mokry).

Wszelkie sterowanie



Wszelkie sterowanie	24H DAY Timer	WEEK Timer	WiFi Intelligent Control	WIRED Controller	REMOTE Controller	CENTRAL Controller	HOTEL CARD Hotel card control
Efektywna praca	INVERTER Technology	TURBO Mode	Save energy	Compressor / condensate heater			
Zdrowie	Auto CLEAN	AIR ionizer	Health filters				
Inteligentna praca	Smart DEFROST	G DOCTOR	AUTO Restart	WARM flow			
Komfort	Smart FLOW	Smart FLOW 3D	I FEEL	Dehumidify	+8°C	7-gear fan	3 Sleep Modes

Sterowniki standardowe



YAG1FB2

Sterowniki opcjonalne



XK76



CE50-24/E★



MK010



U-CROWN



- Smart FLOW 3D
- WiFi Intelligent Control
- AIR ionizer
- 7-gear fan
- Save energy

U-CROWN to jedno z flagowych urządzeń Gree. Wielu zadowolonych klientów to najlepsza rekomendacja tego modelu. Jest to trafiony wybór zarówno do obiektów biurowych, jak i innych obiektów komercyjnych i mieszkaniowych.

U-CROWN			GWH09UB-K3DNA4F/I	GWH12UB-K3DNA4F/I	GWH18UC-K3DNA4F/I
Wydajność (nom.)	Chłodzenie	kW	2,60	3,50	5,30
	Grzanie	kW	3,00	3,60	5,30
Zasilanie	f/V/Hz		1/220-240/50	1/220-240/50	1/220-240/50
Przewody zasilające	N x mm ²		4x1,0	4x1,0	4x1,0
Pobór mocy wentylatora (nom.)	W		10	10	20
Pobór prądu wentylatora (nom.)	A		0,3	0,3	0,3
Przepływ powietrza	m ³ /h		650/530/470/400/350/300/290	720/550/490/420/370/320/290	850/750/650/600/500/400/340
Poziom ciśnienia akustycznego	dB(A)		41/37/35/33/30/22/19	43/38/36/34/31/23/20	46/42/40/36/33/25/22
Poziom mocy akustycznej	dB(A)		56/50/48/46/43/35/32	57/51/49/47/44/36/33	58/54/52/48/45/37/34
Zakres nastawy temperatury	°C		16~30	16~30	16~30
Wydajność osuszania	l/h		0,8	1,4	1,8
Przylączy rur	Ciecz	mm (cale)	6,35 (1/4")	6,35 (1/4")	6,35 (1/4")
	Gaz	mm (cale)	12,70(1/2")	12,70(1/2")	12,70(1/2")
Waga netto/brutto	kg		11,5/14,0	11,5/14,0	14,0/17,0
Wymiary [szer. x wys. x głęb.]	mm		860x305x170	860x305x170	960x320x205
Sterownik standardowy (beprzewodowy)	-		SAA1FB1F	SAA1FB1F	SAA1FB1F
Sterownik opcjonalny (przewodowy)	-		-	-	-

Wydajność chłodnicza i grzewcza podana dla następujących warunków:
Wydajność chłodnicza przy założeniu temperatury wewnętrznej 27°C (termometr suchy) / 19°C (termometr mokry) oraz temperatury zewnętrznej 35°C (termometr suchy) / 24°C (termometr mokry). **Wydajność grzewcza** przy założeniu temperatury wewnętrznej 20°C (termometr suchy) / 15°C (termometr mokry) oraz temperatury zewnętrznej 7°C (termometr suchy) / 6°C (termometr mokry).

Wszechstronne sterowanie	DAY Timer	WiFi Intelligent Control	REMOTE Controller			
Efektywna praca	INVERTER Technology	TURBO Mode	Save energy	Compressor / condensate heater		
Zdrowie	Auto CLEAN	AIR ionizer	Health filters			
Inteligentna praca	Smart DEFROST	G DOCTOR	AUTO Restart	WARM flow		
Komfort	Smart FLOW	Smart FLOW 3D	I FEEL	Dehumidify	+8°C	7-gear fan 3 Sleep Modes



● OPCJONALNIE



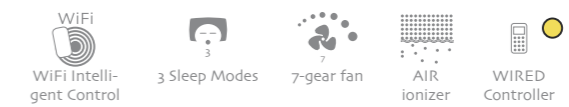
KONSOLE			GEH09AA-K6DNA1E/I	GEH12AA-K6DNA1E/I	GEH18AA-K6DNA1E/I
Wydajność (nom.)	Chłodzenie	kW	2,7	3,5	5,2
	Grzanie		2,8	3,8	5,3
Zasilanie		f/V/Hz	1/220-240/50	1/220-240/50	1/220-240/50
Przewody zasilające		N x mm ²	4x1,0	4x1,0	4x1,0
Pobór mocy wentylatora (nom.)		W	30	30	30
Pobór prądu wentylatora (nom.)		A	0,2	0,2	0,2
Przepływ powietrza		m ³ /h	500/430/410/370/330/280/250	600/520/480/440/400/360/280	700/650/580/520/460/410/320
Poziom ciśnienia akustycznego		dB(A)	40/36/34/32/30/26/23	42/40/38/36/34/31/25	47/45/42/40/37/35/31
Poziom mocy akustycznej		dB(A)	52/48/46/44/42/38/34	52/50/48/46/44/41/35	57/55/52/50/47/45/41
Zakres nastawy temperatury		°C	16~30	16~30	16~30
Wydajność osuszania		l/h	0,8	1,2	3,8
Przyłącza rur	Ciecz	mm (cale)	6,35 (1/4")	6,35 (1/4")	6,35 (1/4")
	Gaz	mm (cale)	9,52(3/8")	9,52(3/8")	12,70(1/2")
Waga netto/brutto		kg	15,5/18,5	15,5/18,5	15,5/18,5
Wymiary [szer. x wys. x głęb.]		mm	700×600×215	700×600×215	700×600×215
Sterownik standardowy (beprzewodowy)		-	YAA1FB8	YAA1FB8	YAA1FB8
Sterownik opcjonalny (przewodowy)		-	XK76	XK76	XK76

KASETONOWE			GKH(12)BB-K6DNA3A/I	GKH(18)BB-K6DNA3A/I	GKH(24)BC-K6DNA4A/I
Wydajność (nom.)	Chłodzenie	kW	3,5	4,5	7,1
	Grzanie		4,0	5,0	8,0
Zasilanie		f/V/Hz	1/220-240/50	1/220-240/50	1/220-240/50
Przewody zasilające		N x mm ²	4x1,0	4x1,0	4x1,0
Pobór mocy wentylatora (nom.)		W	45	45	45
Pobór prądu wentylatora (nom.)		A	0,1	0,2	0,3
Przepływ powietrza		m ³ /h	650/560/520/450	710/670/590/450	1280/1220/1100/880
Poziom ciśnienia akustycznego		dB(A)	44/41/38/34	47/45/41/35	47/45/41/36
Poziom mocy akustycznej		dB(A)	55/52/49/45	58/56/52/46	58/56/52/47
Zakres nastawy temperatury		°C	16~30	16~30	16~30
Wydajność osuszania		l/h	1,4	1,8	2,5
Przyłącza rur	Ciecz	mm (cale)	6,35 (1/4")	6,35 (1/4")	9,52(3/8")
	Gaz	mm (cale)	9,52(3/8")	12,70(1/2")	15,88(5/8")
Waga netto/brutto		kg	20,0/24,0	20,0/24,0	26,0/32,0
Wymiary jednostki [dł. x szer. x wys.]		mm	596×596×240	596×596×240	840×840×240
Panel	Waga netto/brutto	kg	3,5/5,0	3,5/5,0	7,0/11,0
	Wymiary [dł. x szer. x wys.]	mm	670×670×50	670×670×50	950×950×60
	Rodzaj	-	TC03	TC03	TC04
Sterownik standardowy (beprzewodowy)		-	YT1F	YT1F	YT1F
Sterownik opcjonalny (przewodowy)		-	XK76	XK76	XK76

Wydajność chłodnicza i grzewcza podana dla następujących warunków:
Wydajność chłodnicza przy założeniu temperatury wewnętrznej 27°C (termometr suchy) / 19°C (termometr mokry) oraz temperatury zewnętrznej 35°C (termometr suchy) / 24°C (termometr mokry). **Wydajność grzewcza** przy założeniu temperatury wewnętrznej 20°C (termometr suchy) / 15°C (termometr mokry) oraz temperatury zewnętrznej 7°C (termometr suchy) / 6°C (termometr mokry).



Konsole



Wszechstronne sterowanie	24H DAY Timer	WEEK Timer	WiFi Intelligent Control	WIRED Controller	REMOTE Controller	CENTRAL Controller
Efektywna praca	INVERTER Technology	TURBO Mode	Save energy	Compressor / condensate heater		
Zdrowie	Auto CLEAN	AIR ionizer				
Inteligentna praca	Smart DEFROST	G DOCTOR	AUTO Restart	WARM flow		
Komfort	Smart FLOW	I FEEL	Dehumidify	+8°C	7-gear fan	3 Sleep Modes

Sterowniki standardowe

YAA1FB8

Sterowniki opcjonalne

XK76

CE50-24/E ★

★ Wymagane XK76 dla każdej z jednostek

● OPCJONALNIE



Kasetonowe



Wszechstronne sterowanie	24H DAY Timer	WEEK Timer	WIRED Controller	REMOTE Controller	CENTRAL Controller	
Efektywna praca	INVERTER Technology	TURBO Mode	Save energy	Compressor / condensate heater		
Zdrowie	Auto CLEAN					
Inteligentna praca	Smart DEFROST	G DOCTOR	AUTO Restart	WATER pump	WARM flow	
Komfort	Smart FLOW	I FEEL	Dehumidify	+8°C	4-gear fan	Sleep mode

Sterowniki standardowe

YT1F

Sterowniki opcjonalne

XK76

CE50-24/E ★

★ Wymagane XK76 dla każdej z jednostek

● OPCJONALNIE

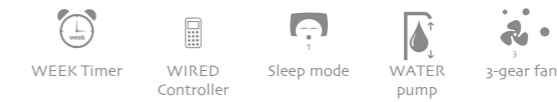
KANAŁOWE			GFH(09)EA-K6DNA1B/I	GFH(12)EA-K6DNA1B/I	GFH(18)EA-K6DNA1B/I	GFH(21)EA-K6DNA1B/I	GFH(24)EA-K6DNA1B/I
Wydajność (nom.)	Chłodzenie	kW	2,5	3,5	5,0	6,0	7,1
	Grzanie		2,8	3,8	5,5	6,6	8,0
Zasilanie	f/V/Hz		1/220-240/50	1/220-240/50	1/220-240/50	1/220-240/50	1/220-240/50
Przewody zasilające	N x mm ²		4x1,0	4x1,0	4x1,0	4x1,0	4x1,0
Pobór mocy wentylatora (nom.)	W		75	65	80	110	110
Pobór prądu wentylatora(nom.)	A		0,3	0,3	0,5	0,6	0,6
Przepływ powietrza	m ³ /h		450/350/280	550/400/300	700/600/500	1000/750/550	1000/750/550
Poziom ciśnienia akustycznego	dB(A)		37/34/31	39/35/32	41/36/33	42/37/34	42/37/34
Poziom mocy akustycznej	dB(A)		47/41	49/42	51/43	52/44	52/44
Zakres nastawy temperatury	°C		16~30	16~30	16~30	16~30	16~30
Wydajność osuszania	l/h		0,8	1,4	1,8	2,0	2,5
Przyłącza rur	Ciecz	mm (cale)	6,35 (1/4")	6,35 (1/4")	6,35 (1/4")	9,52(3/8")	9,52(3/8")
	Gaz	mm (cale)	9,52(3/8")	9,52(3/8")	12,70(1/2")	15,88(5/8")	15,88(5/8")
Waga netto/brutto	kg		21,0/26,0	22,0/28,0	26,0/32,0	30,0/40,0	30,0/40,0
Wymiary [szer. x wys. x głęb.]	mm		700x615x200	700x615x200	900x615x200	1100x615x200	1100x615x200
Sterownik standardowy (przewodowy)	-		XK19	XK19	XK19	XK19	XK19
Sterownik opcjonalny (beprzewodowy)	-		YT1F	YT1F	YT1F	YT1F	YT1F

PRZYPÓDŁOGOWO-SUFITOWE			GTH(09)CA-K6DNA1A/I	GTH(12)CA-K6DNA1A/I	GTH(18)CA-K6DNA1A/I	GTH(24)CB-K6DNA2A/I
Wydajność (nom.)	Chłodzenie	kW	2,6	3,5	4,5	7,1
	Grzanie		2,7	4,0	5,0	8,0
Zasilanie	f/V/Hz		1/220-240/50	1/220-240/50	1/220-240/50	1/220-240/50
Przewody zasilające	N x mm ²		4x1,0	4x1,0	4x1,0	4x1,0
Pobór mocy (nom.)	W		40	40	40	60
Pobór prądu (nom.)	A		0,2	0,2	0,2	0,3
Przepływ powietrza	m ³ /h		700/610/540/420	700/610/540/420	680/590/520/410	950/870/800/720
Poziom ciśnienia akustycznego	dB(A)		38/35/30/26	38/35/30/26	38/35/30/26	38/35/30/26
Poziom mocy akustycznej	dB(A)		52/49/44/40	52/49/44/40	52/49/44/40	52/49/44/41
Zakres nastawy temperatury	°C		16~30	16~30	16~30	16~30
Wydajność osuszania	l/h		0,8	1,4	1,8	2,5
Przyłącza rur	Ciecz	mm (cale)	6,35 (1/4")	6,35 (1/4")	6,35 (1/4")	9,52(3/8")
	Gaz	mm (cale)	9,52(3/8")	12,70(1/2")	12,70(1/2")	15,88(5/8")
Waga netto/brutto	kg		25,0/30,0	25,0/30,0	25,5/30,5	33,0/40,0
Wymiary [szer. x wys. x głęb.]	mm		870x235x665	870x235x665	870x235x665	1200x235x665
Sterownik standardowy (beprzewodowy)	-		YT1F	YT1F	YT1F	YT1F
Sterownik opcjonalny (przewodowy)	-		XK76	XK76	XK76	XK76

Wydajność chłodnicza i grzewcza podana dla następujących warunków:
Wydajność chłodnicza przy założeniu temperatury wewnętrznej 27°C (termometr suchy) / 19°C (termometr mokry) oraz temperatury zewnętrznej 35°C (termometr suchy) / 24°C (termometr mokry). **Wydajność grzewcza** przy założeniu temperatury wewnętrznej 20°C (termometr suchy) / 15°C (termometr mokry) oraz temperatury zewnętrznej 7°C (termometr suchy) / 6°C (termometr mokry).



Kanałowe



Wszechstronne sterowanie	24H DAY Timer	WEEK Timer	WIRED Controller	REMOTE Controller	CENTRAL Controller
Efektywna praca	INVERTER Technology	Compressor / condensate heater			
Zdrowie	Auto CLEAN				
Inteligentna praca	Smart DEFROST	G DOCTOR	AUTO Restart	WATER pump	WARM flow
Komfort	3-gear fan	Sleep mode	Dehumidify		



Przypodłogowo-sufitowe



Wszechstronne sterowanie	24H DAY Timer	WEEK Timer	WIRED Controller	REMOTE Controller	CENTRAL Controller
Efektywna praca	INVERTER Technology	TURBO Mode	Save energy	Compressor / condensate heater	
Zdrowie	Auto CLEAN				
Inteligentna praca	Smart DEFROST	G DOCTOR	AUTO Restart	WARM flow	
Komfort	Smart FLOW	I FEEL	Dehumidify	+8°C	4-gear fan, Sleep mode

Sterowniki standardowe

XK19

Sterowniki opcjonalne

YT1F

XK76

CE50-24/E ★

- Odbiornikiem podczerewieni jest sterownik przewodowy
- ★ Wymagane XK76 dla każdej z jednostek
- OPCJONALNIE

Sterowniki standardowe

YT1F

Sterowniki opcjonalne

XK76

CE50-24/E ★

- ★ Wymagane XK76 dla każdej z jednostek
- OPCJONALNIE



KONFIGURACJE FREE MATCH

JEDNOSTKA ZEWNĘTRZNA	KONFIGURACJE					
GWHD(14)NK6LO (1 DO 2)	1 JEDNOSTKA		2 JEDNOSTKI			
	7K	7K+7K	7K+7K	7K+9K	9K+9K	
	9K	7K+9K	9K+9K			
	12K	7K+12K	9K+12K			

JEDNOSTKA ZEWNĘTRZNA	KONFIGURACJE					
GWHD(18)NK6LO (1 DO 2)	1 JEDNOSTKA		2 JEDNOSTKI			
	7K	7K+7K	7K+9K	9K+9K		
	9K	7K+9K	9K+12K			
	12K	7K+12K	12K+12K			

JEDNOSTKA ZEWNĘTRZNA	KONFIGURACJE					
GWHD(21)NK6LO (2 DO 3)	2 JEDNOSTKI			3 JEDNOSTKI		
	7K+7K	7K+18K	9K+18K	7K+7K+7K	7K+9K+9K	9K+9K+9K
	7K+9K	9K+9K	12K+12K	7K+7K+9K	7K+9K+12K	9K+9K+12K
	7K+12K	9K+12K	12K+18K	7K+7K+12K		

JEDNOSTKA ZEWNĘTRZNA	KONFIGURACJE					
GWHD(24)NK6LO (2 DO 3)	2 JEDNOSTKI			3 JEDNOSTKI		
	7K+7K	9K+9K	12K+12K	7K+7K+7K	7K+9K+9K	9K+9K+9K
	7K+9K	9K+12K	12K+18K	7K+7K+9K	7K+9K+12K	9K+9K+12K
	7K+12K	9K+18K	18K+18K	7K+7K+12K	7K+9K+18K	9K+9K+18K
	7K+18K		7K+7K+18K	9K+12K+12K	12K+12K+12K	

JEDNOSTKA ZEWNĘTRZNA	KONFIGURACJE					
GWHD(28)NK6LO (2 DO 4)	2 JEDNOSTKI			3 JEDNOSTKI		
	7K+7K	9K+9K	12K+12K	7K+7K+7K	7K+9K+9K	9K+9K+9K
	7K+9K	9K+12K	12K+18K	7K+7K+9K	7K+9K+12K	9K+9K+12K
	7K+12K	9K+18K	18K+18K	7K+7K+12K	7K+9K+18K	9K+9K+18K
	7K+18K		7K+7K+18K	7K+12K+12K	12K+12K+18K	

JEDNOSTKA ZEWNĘTRZNA	KONFIGURACJE			
GWHD(28)NK6LO (2 DO 4)	4 JEDNOSTKI			
	7K+7K+7K+7K	7K+7K+9K+9K	7K+9K+9K+9K	9K+9K+9K+9K
	7K+7K+7K+9K	7K+7K+9K+12K	7K+9K+9K+12K	9K+9K+9K+12K
	7K+7K+7K+12K	7K+7K+9K+18K	7K+9K+12K+12K	9K+9K+12K+12K
	7K+7K+7K+18K	7K+7K+12K+12K		

JEDNOSTKA ZEWNĘTRZNA	KONFIGURACJE					
GWHD(36)NK6LO (2 DO 4)	2 JEDNOSTKI			3 JEDNOSTKI		
	7K+12K	9K+9K	12K+12K	7K+7K+7K	7K+9K+9K	7K+12K+12K
	7K+18K	9K+12K	12K+18K	7K+7K+9K	7K+9K+12K	7K+12K+18K
	7K+21K	9K+18K	12K+21K	7K+7K+12K	7K+9K+18K	7K+12K+21K
	7K+24K	9K+21K	12K+24K	7K+7K+18K	7K+9K+21K	7K+12K+24K
	18K+18K	9K+24K	24K+24K	7K+7K+21K	7K+9K+24K	7K+18K+21K
	18K+21K	21K+21K		7K+7K+24K	7K+18K+18K	7K+18K+24K
	18K+24K	21K+24K		7K+21K+21K	9K+21K+21K	12K+12K+24K
				7K+21K+24K	9K+21K+24K	12K+18K+18K
				9K+18K+18K	12K+12K+12K	12K+18K+21K
				9K+18K+21K	12K+12K+18K	12K+18K+24K
				9K+18K+24K	12K+12K+21K	12K+21K+21K

JEDNOSTKA ZEWNĘTRZNA	KONFIGURACJE			
GWHD(36)NK6LO (2 DO 4)	4 JEDNOSTKI			
	7K+7K+7K+7K	7K+7K+12K+12K	7K+9K+12K+12K	7K+12K+12K+12K
	7K+7K+7K+9K	7K+7K+12K+18K	7K+9K+12K+18K	7K+12K+12K+18K
	7K+7K+7K+12K	7K+7K+12K+21K	7K+9K+12K+21K	7K+12K+12K+21K
	7K+7K+7K+18K	7K+7K+12K+24K	7K+9K+12K+24K	9K+9K+12K+12K
	7K+7K+7K+21K	7K+7K+18K+18K	7K+9K+18K+18K	9K+9K+12K+18K
	7K+7K+7K+24K	7K+9K+9K+9K	9K+9K+9K+9K	9K+9K+12K+21K
	7K+7K+9K+9K	7K+9K+9K+12K	9K+9K+9K+12K	9K+9K+12K+24K
	7K+7K+9K+12K	7K+9K+9K+18K	9K+9K+9K+18K	9K+9K+18K+18K
	7K+7K+9K+18K	7K+9K+9K+21K	9K+9K+9K+21K	9K+12K+12K+12K
	7K+7K+9K+21K	7K+9K+9K+24K	9K+9K+9K+24K	9K+12K+12K+18K
	7K+7K+9K+24K	12K+12K+12K+12K	12K+12K+12K+18K	9K+12K+12K+21K
				12K+12K+12K+24K

JEDNOSTKA ZEWNĘTRZNA	KONFIGURACJE						
GWHD(42)NK6LO (2 DO 5)	2 JEDNOSTKI			3 JEDNOSTKI			
	7K+18K	9K+12K	12K+12K	7K+7K+7K	7K+9K+9K	7K+12K+12K	9K+9K+9K
	7K+21K	9K+18K	12K+18K	7K+7K+9K	7K+9K+12K	7K+12K+18K	9K+9K+12K
	7K+24K	9K+21K	12K+21K	7K+7K+12K	7K+9K+18K	7K+12K+21K	9K+9K+18K
	18K+18K	9K+24K	12K+24K	7K+7K+18K	7K+9K+21K	7K+12K+24K	9K+9K+21K
	18K+21K	21K+21K	24K+24K	7K+7K+21K	7K+9K+24K	7K+18K+18K	9K+9K+24K
	18K+24K	21K+24K		7K+7K+24K	12K+12K+12K	9K+18K+21K	9K+12K+12K
				7K+18K+18K	12K+12K+18K	9K+18K+24K	9K+12K+18K
				7K+18K+21K	12K+12K+21K	9K+21K+21K	9K+12K+21K
				7K+18K+24K	12K+12K+24K	9K+21K+24K	9K+12K+24K
				7K+21K+21K	12K+18K+18K	9K+24K+24K	18K+18K+18K
				7K+21K+24K	12K+18K+21K		18K+18K+24K
					12K+21K+21K		18K+21K+21K
				12K+21K+24K		18K+21K+24K	
				12K+24K+24K		21K+21K+21K	

JEDNOSTKA ZEWNĘTRZNA	KONFIGURACJE			
GWHD(42)NK6LO (2 DO 5)	4 JEDNOSTKI			
	7K+7K+7K+7K	7K+9K+9K+9K	9K+9K+9K+9K	9K+12K+12K+12K
	7K+7K+7K+9K	7K+9K+9K+12K	9K+9K+9K+12K	9K+12K+12K+18K
	7K+7K+7K+12K	7K+9K+9K+18K	9K+9K+9K+18K	9K+12K+12K+21K
	7K+7K+7K+18K	7K+9K+9K+21K	9K+9K+9K+21K	9K+12K+12K+24K
	7K+7K+7K+21K	7K+9K+9K+24K	9K+9K+9K+24K	9K+12K+18K+18K
	7K+7K+7K+24K	7K+9K+12K+12K	9K+9K+12K+12K	9K+12K+18K+21K
	7K+7K+9K+9K	7K+9K+12K+18K	9K+9K+12K+18K	9K+12K+18K+24K
	7K+7K+9K+12K	7K+9K+12K+21K	9K+9K+12K+21K	9K+12K+21K+21K
	7K+7K+9K+18K	7K+9K+12K+24K	9K+9K+12K+24K	9K+18K+18K+18K
	7K+7K+9K+21K	7K+9K+18K+18K	9K+9K+18K+18K	12K+12K+12K+12K
	7K+7K+9K+24K	7K+9K+18K+21K	9K+9K+18K+21K	12K+12K+12K+18K
	7K+7K+12K+12K	7K+9K+18K+24K	9K+9K+18K+24K	12K+12K+12K+21K
	7K+7K+12K+18K	7K+9K+21K+21K	9K+9K+21K+21K	12K+12K+12K+24K
	7K+7K+12K+21K	7K+9K+21K+24K	9K+9K+21K+24K	12K+12K+18K+18K
	7K+7K+12K+24K	7K+12K+12K+12K		12K+12K+18K+21K
	7K+7K+18K+18K	7K+12K+12K+18K		
	7K+7K+18K+21K	7K+12K+12K+21K		
	7K+7K+18K+24K	7K+12K+12K+24K		
	7K+7K+21K+21K	7K+12K+18K+18K		
7K+7K+21K+24K	7K+12K+18K+21K			
	7K+12K+21K+21K			
	7K+18K+18K+18K			

JEDNOSTKA ZEWNĘTRZNA	KONFIGURACJE			
GWHD(42)NK6LO (2 DO 5)	5 JEDNOSTEK			
	7K+7K+7K+7K+7K	7K+7K+9K+9K+9K	7K+9K+9K+9K+9K	9K+9K+9K+9K+9K
	7K+7K+7K+7K+9K	7K+7K+9K+9K+12K	7K+9K+9K+9K+12K	9K+9K+9K+9K+12K
	7K+7K+7K+7K+12K	7K+7K+9K+9K+18K	7K+9K+9K+9K+18K	9K+9K+9K+9K+18K
	7K+7K+7K+7K+18K	7K+7K+9K+9K+21K	7K+9K+9K+9K+21K	9K+9K+9K+9K+21K
	7K+7K+7K+7K+21K	7K+7K+9K+9K+24K	7K+9K+9K+9K+24K	9K+9K+9K+9K+24K
	7K+7K+7K+7K+24K	7K+7K+9K+12K+12K	7K+9K+9K+12K+12K	9K+9K+9K+12K+12K
	7K+7K+7K+9K+9K	7K+7K+9K+12K+18K	7K+9K+9K+12K+18K	9K+9K+9K+12K+18K
	7K+7K+7K+9K+12K	7K+7K+9K+12K+21K	7K+9K+9K+12K+21K	9K+9K+9K+12K+21K
	7K+7K+7K+9K+18K	7K+7K+9K+12K+24K	7K+9K+9K+12K+24K	9K+9K+9K+12K+24K
	7K+7K+7K+9K+21K	7K+7K+9K+18K+18K	7K+9K+9K+18K+18K	9K+9K+9K+18K+18K
	7K+7K+7K+9K+24K	7K+7K+12K+12K+12K	7K+9K+12K+12K+12K	9K+9K+12K+12K+12K
	7K+7K+7K+12K+12K	7K+7K+12K+12K+18K	7K+9K+12K+12K+18K	9K+9K+12K+12K+18K
	7K+7K+7K+12K+18K	7K+7K+12K+12K+21K	7K+9K+12K+12K+21K	9K+9K+12K+12K+21K
	7K+7K+7K+12K+21K	7K+7K+12K+12K+24K	7K+9K+12K+12K+24K	9K+12K+12K+12K+12K
	7K+7K+7K+12K+24K			9K+12K+12K+12K+18K
	7K+7K+7K+18K+18K			12K+12K+12K+12K+12K

SYSTEMY U-MATCH



FUNKCJE MODELI U-MATCH

	IKONA FUNKCJI	NAZWA FUNKCJI	KASETONOWE	KANAŁOWE	PRZYPODŁOGOWO-SUFITOWE
Wszelkstronne sterowanie 		Day Timer	●	●	●
		Week Timer	●	●	●
		WiFi Intelligent Control	●	●	●
		Remote Controller	●	●	●
		Wired Controller	●	●	●
		Central Controller	●	●	●
		Hotel Key Card Control	●	●	●
		Dry Contact	●	●	●
		BMS Control	●	●	●
Efektywna praca 		Inverter Technology	●	●	●
		Turbo Mode	●	●	●
		Save Energy	●	●	●
		Set Static Pressure	—	●	—
		Compressor / Condensate Heater	●★ / —	●★ / —	●★ / —
Zdrowie 		Fresh Air	●	●	—
Inteligentna praca 		Smart Defrost	●	●	●
		G-Doctor	●	●	●
		Auto Restart	●	●	●
		Water Pump	●	●	—
		Filter Alert	●	●	●
		Warm Flow	●	—	●
		Smart Flow	●	—	●
Komfort 		Smart Flow 360°	●	—	—
		Dehumidify	●	●	●
		I Feel	●	●	●
		+8°C	●	●	●
		3-Gear Fan	●	●	●
		Quiet	●	●	●
		Sleep Mode	●	●	●

● Standard ● Opcjonalnie — Brak ★ Tylko dla modeli 10, 12, 14, 16 kW



Cechy i funkcje KLIMATYZATORÓW KASETONOWYCH

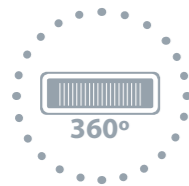
Your Choice*



Wykorzystując sterownik przewodowy, użytkownik ma możliwość wyboru miejsca odczytu temperatury w pomieszczeniu pomiędzy czujnikiem w jednostce wewnętrznej, a czujnikiem w sterowniku. Tym samym ma on możliwość decydowania o miejscu pomiaru temperatury wpływającej na pracę urządzenia.



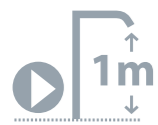
Smart Flow 360°



Dzięki nowej konstrukcji jednostek kasetonowych, zamiast czterostronnego nawiewu, możliwy jest rozptył powietrza w dowolnym kierunku. Rozkład temperatury jest dzięki temu znacznie korzystniejszy, zapewniając maksymalny komfort w pomieszczeniu.



WATER Pump



Urządzenie fabrycznie wyposażone jest w pompkę skroplin, co ułatwia instalację i pracę urządzenia.

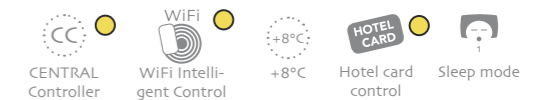


FRESH AIR

Jednostki dają możliwość podłączenia przewodu świeżego powietrza, przez co realizują funkcję zarówno klimatyzacji, jak i wentylacji pomieszczeń.

* funkcja dostępna ze sterownikiem przewodowym

Jednostki Kasetonowe



Wszelkierne sterowanie	24H DAY Timer	WEEK Timer	WiFi Intelligent Control	REMOTE Controller	WIRED Controller	CENTRAL Controller	HOTEL CARD control	DC DRY contact	BMS BMS control
Efektywna praca	INVERTER Technology	TURBO Mode	Save energy	Compressor heater					
Zdrowie	FRESH AIR fresh AIR								
Inteligentna praca	Smart DEFROST	G DOCTOR	AUTO Restart	WATER pump	FILTER ALERT	WARM flow			
Komfort	Smart FLOW	SMART flow 360°	Dehumidify	I FEEL	+8°C	3-gear fan	QUIET	Sleep mode	

★ Tylko ze sterownikiem XK75 lub CE50-24/E oraz przez sterowanie WiFi

● Tylko dla modeli 10, 12, 14, 16 kW

Sterowniki standardowe					Sterowniki opcjonalne						
YAP1F6	XK117	YAA1FB6	XK75	CE50-24/E	CE52-24/F(C)	MK03	ME30-42/E1	ME31-00/C4	ME50-00/EG(M)	MG50-00/EG(M)	ME30-44/D1(B)

● Konieczne zastosowanie bramki Modbus ME50-00/EG(M) lub MG50-00/EG(M) oraz sterowniki przewodowe indywidualne

Jednostki kasetonowe:

MODEL			GUD35T/A-T + GUD35W/NhA-T	GUD50T/A-T + GUD50W/NhA-T	GUD71T/A-T + GUD71W/NhA-T	GUD85T/A-T + GUD85W/NhA-T	MODEL			GUD100T/A-T + GUD100W/NhA-X	GUD125T/A-T + GUD125W/NhA-X	GUD140T/A-T + GUD140W/NhA-X	GUD160T/A-T + GUD160W/NhA-X	
Wydajność nominalna	Chłodzenie	kW	3,50	5,00	7,00	8,50	Wydajność nominalna	Chłodzenie	kW	10,00	12,10	13,40	14,50	
	Grzanie		4,00	5,50	8,00	8,80		Grzanie		12,00	13,50	15,50	17,00	
Zasilanie		f/V/Hz	1/220-240/50	1/220-240/50	1/220-240/50	1/220-240/50	Zasilanie		f/V/Hz	3/380-415/50	3/380-415/50	3/380-415/50	3/380-415/50	
Przewody zasilające (do jednostki zewnętrznej)		N x mm	3x1,5	3x1,5	3x2,5	3x2,5	Przewody zasilające (do jednostki zewnętrznej)		N x mm	5x2,5	5x2,5	5x2,5	5x4,0	
Pobór mocy nominalny	Chłodzenie	kW	0,95	1,56	2,05	2,80	Pobór mocy nominalny	Chłodzenie	kW	3,00	4,05	4,70	5,20	
	Grzanie		1,15	1,65	2,20	2,65		Grzanie		3,40	4,15	4,45	4,80	
EER		-	3,68	3,21	3,41	3,04	EER		-	3,33	2,99	2,85	2,79	
COP		-	3,81	3,71	3,64	3,32	COP		-	3,53	3,25	3,48	3,54	
SEER		-	6,10	5,90	7,20	6,10	SEER		-	6,10	6,10	6,10	6,10	
SCOP		-	4,00	4,00	3,90	4,00	SCOP		-	4,00	3,80	4,00	3,80	
Klasa sezonowej efektywności energetycznej	Chłodzenie	-	A++	A+	A++	A++	Klasa sezonowej efektywności energetycznej	Chłodzenie	-	A++	A++	A++	A++	
	Grzanie	-	A+	A+	A	A+		Grzanie	-	A+	A	A+	A	
JEDNOSTKA WEWNĘTRZNA			GUD35T/A-T	GUD50T/A-T	GUD71T/A-T	GUD85T/A-T	JEDNOSTKA WEWNĘTRZNA			GUD100T/A-T	GUD125T/A-T	GUD140T/A-T	GUD160T/A-T	
Przepływ powietrza		m³/h	650	700	1100	1400	Przepływ powietrza		m³/h	1500	1800	1900	2000	
Poziom ciśnienia akustycznego		dB(A)	39/36/33	42/40/39	42/40/39	47/44/41	Poziom ciśnienia akustycznego		dB(A)	48/46/42	49/46/42	51/48/45	52/50/48	
Poziom mocy akustycznej		dB(A)	60	60	52	58	Poziom mocy akustycznej		dB(A)	59	61	61	63	
Zakres nastawy temperatury		°C	16~30	16~30	16~30	16~30	Zakres nastawy temperatury		°C	16~30	16~30	16~30	16~30	
Waga netto/brutto		kg	17,0/22,0	17,0/22,0	29,0/36,0	29,0/36,0	Waga netto/brutto		kg	31,0/38,0	33,0/41,0	36,0/44,0	36,0/44,0	
Wymiary (szer. x wys. x głęb.)		mm	570x265x285	570x265x285	840x240x265	840x240x265	Wymiary (szer. x wys. x głęb.)		mm	840x240x265	840x290x310	840x290x310	840x290x310	
Panel maskujący	Waga netto/brutto	kg	3,0/4,5	3,0/4,5	6,0/9,5	6,0/9,5	Panel maskujący	Waga netto/brutto	kg	6,0/9,5	6,0/9,5	6,0/9,5	6,0/9,5	
	Wymiary	mm	620x620x47.5	620x620x47.5	950x950x52	950x950x52		Wymiary	mm	950x950x52	950x950x52	950x950x52	950x950x52	
	Rodzaj	-	TF05	TF05	TF06	TF06		Rodzaj	-	TF06	TF06	TF06	TF06	
Sterownik standardowy (beprzew./przewodowy)		-	YAP1F6 / XK117	YAP1F6 / XK117	YAP1F6 / XK117	YAP1F6 / XK117	Sterownik standardowy (przewodowy)		-	YAP1F6	YAP1F6	YAP1F6	YAP1F6	
Sterownik opcjonalny (beprzew./przewodowy)		-	YAA1FB6 / XK75	YAA1FB6 / XK75	YAA1FB6 / XK75	YAA1FB6 / XK75	Sterownik standardowy (beprzewodowy)		-	XK117	XK117	XK117	XK117	
JEDNOSTKA ZEWNĘTRZNA			GUD35W/NhA-T	GUD50W/NhA-T	GUD71W/NhA-T	GUD85W/NhA-T	JEDNOSTKA ZEWNĘTRZNA			GUD100W/NhA-X	GUD125W/NhA-X	GUD140W/NhA-X	GUD160W/NhA-X	
Sprężarka	Producent	-	GREE	GREE	GREE	GREE	Sprężarka	Producent	-	GREE	GREE	GREE	GREE	
	Typ	-	rotacyjna	rotacyjna	rotacyjna	rotacyjna		Typ	-	rotacyjna	rotacyjna	rotacyjna	rotacyjna	
	Moc	W	1023	1410	2420	2420		Moc	W	3720	4060	4060	4060	
Wentylator	Przepływ powietrza	m³/h	3000	3000	3600	4000	Wentylator	Przepływ powietrza	m³/h	5900	5900	5900	6600	
Zakres temperatur otoczenia	Chłodzenie	°C	-20~48	-20~48	-20~48	-20~48	Zakres temperatur otoczenia	Chłodzenie	°C	-20~48	-20~48	-20~48	-20~48	
	Grzanie	°C	-20~24	-20~24	-20~24	-20~24		Grzanie	°C	-20~24	-20~24	-20~24	-20~24	
Elektryczna grzałka karteru sprężarki/tacy ociekowej		-	Nie/Nie	Nie/Nie	Nie/Nie	Nie/Nie	Elektryczna grzałka karteru sprężarki/tacy ociekowej		-	Tak/Nie	Tak/Nie	Tak/Nie	Tak/Nie	
Poziom ciśnienia akustycznego		dB(A)	50	50	52	53	Poziom ciśnienia akustycznego		dB(A)	55	56	57	57	
Poziom mocy akustycznej		dB(A)	63	65	67	68	Poziom mocy akustycznej		dB(A)	70	71	72	72	
Czynnik chłodniczy	Typ	-	R32	R32	R32	R32	Czynnik chłodniczy	Typ	-	R32	R32	R32	R32	
	Ilość	kg	0,78	1,00	1,60	1,80		Ilość	kg	2,50	2,65	2,80	3,60	
Maksymalna długość instalacji bez konieczności doładowania czynnika		m	5	5	5	5	Maksymalna długość instalacji bez konieczności doładowania czynnika		m	5	5	7,5	7,5	
Dodatkowa ilość czynnika chłodniczego powyżej standardowej długości instalacji		g/m	16	16	40	40	Dodatkowa ilość czynnika chłodniczego powyżej standardowej długości instalacji		g/m	40	40	40	40	
Średnica przewodów instalacji chłodniczej	Ciecz	mm	6,35	6,35	9,52	9,52	Średnica przewodów instalacji chłodniczej	Ciecz	mm	9,52	9,52	9,52	9,52	
		cal	1/4	1/4	3/8	3/8			cal	3/8	3/8	3/8	3/8	
	Gaz	mm	9,52	12,70	15,88	15,88		Gaz	mm	15,88	15,88	15,88	15,88	15,88
		cal	3/8	1/2	5/8	5/8			cal	5/8	5/8	5/8	5/8	5/8
Długość instalacji	Całkowita	m	30	35	50	50	Długość instalacji	Całkowita	m	65	75	75	75	
	Różnica wysokości	m	15	20	25	25		Różnica wysokości	m	30	30	30	30	
Waga netto/brutto		kg	37,0/40,0	39,0/42,0	53,0/57,0	60,0/65,0	Waga netto/brutto		kg	89,0/101,0	95,0/107,0	99,0/111,0	112,0/122,0	
Wymiary (szer. x wys. x głęb.)		mm	818x596x302	818x596x302	892x698x340	920x790x370	Wymiary (szer. x wys. x głęb.)		mm	940x820x460	940x820x460	940x820x460	900x1345x340	

Wydajność chłodnicza i grzewcza podana dla następujących warunków:

Wydajność chłodnicza przy założeniu temperatury wewnętrznej 27°C (termometr suchy) / 19°C (termometr mokry) oraz temperatury zewnętrznej 35°C (termometr suchy) / 24°C (termometr mokry). **Wydajność grzewcza** przy założeniu temperatury wewnętrznej 20°C (termometr suchy) / 15°C (termometr mokry) oraz temperatury zewnętrznej 7°C (termometr suchy) / 6°C (termometr mokry).

Cechy i funkcje KLIMATYZATORÓW KANAŁOWYCH



FRESH AIR

Jednostki dają możliwość podłączenia przewodu świeżego powietrza, przez co realizują funkcję zarówno klimatyzacji, jak i wentylacji pomieszczeń.



SET STATIC PRESSURE



Urządzenia kanałowe serii U-Match R32 umożliwiają wybór przez użytkownika poziomu sprężu wentylatora jednostki wewnętrznej, dzięki czemu klimatyzator jest w stanie pracować zarówno z niewielkimi, jak i rozbudowanymi instalacjami rozprowadzenia powietrza.

BMS



BMS Control

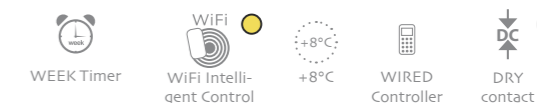
Urządzenie można podłączyć do systemu zarządzania inteligentnym budynkiem z protokołem Modbus i mieć pełną kontrolę nad sterowaniem i parametrami pracy.



Wired Controller

Urządzenie w standardzie posiada sterownik przewodowy, dzięki któremu możliwości sterowania są jeszcze szersze.

Jednostki Kanałowe



Wszechstronne sterowanie	24H DAY Timer	WEEK Timer	WiFi Intelligent Control	REMOTE Controller	WIRED Controller	CENTRAL Controller	HOTEL CARD control	DC DRY contact	BMS control
Efektywna praca	INVERTER Technology	TURBO Mode	Save energy	SET STATIC PRESSURE	Compressor heater				
Zdrowie	fresh AIR								
Inteligentna praca	Smart DEFROST	G DOCTOR	AUTO Restart	WATER pump	FILTER ALERT				
Komfort	Dehumidify	I FEEL	+8°C	3-gear fan	QUIET	Sleep mode			

★ Tylko ze sterownikiem XK75 lub CE50-24/E oraz przez sterowanie WiFi ● Tylko dla modeli 10, 12, 14, 16 kW

Sterowniki standardowe						Sterowniki opcjonalne					
XK117	YAP1F6	YAA1FB6	XK75	CE50-24/E	CE52-24/F(C)	MK03	ME30-42/E1	ME31-00/C4	ME50-00/EG(M)	MG50-00/EG(M)	ME30-44/D1(B)

● Odbiornikiem podświetlony jest sterownik przewodowy
● Konieczne zastosowanie bramki Modbus ME50-00/EG(M) lub MG50-00/EG(M) oraz sterowników przewodowych indywidualnych

Jednostki kanałowe:

MODEL			GUD35PS/A-T + GUD35W/NhA-T	GUD50PS/A-T + GUD50W/NhA-T	GUD71PS/A-T + GUD71W/NhA-T	GUD85PS/A-T + GUD85W/NhA-T	MODEL			GUD100PHS/A-T + GUD100W/NhA-X	GUD125PHS/A-T + GUD125W/NhA-X	GUD140PHS/A-T + GUD140W/NhA-X	GUD160PHS/A-T + GUD160W/NhA-X
Wydajność nominalna	Chłodzenie	kW	3,50	5,00	7,00	8,50	Wydajność nominalna	Chłodzenie	kW	10,00	12,10	13,40	16,00
	Grzanie		4,00	5,50	8,00	8,80		Grzanie		12,00	13,50	15,50	17,00
Zasilanie		f/V/Hz	1/220-240/50	1/220-240/50	1/220-240/50	1/220-240/50	Zasilanie		f/V/Hz	3/380-415/50	3/380-415/50	3/380-415/50	3/380-415/50
Przewody zasilające (do jednostki zewnętrznej)		N x mm	3x1,5	3x1,5	3x2,5	3x2,5	Przewody zasilające (do jednostki zewnętrznej)		N x mm	5x2,5	5x2,5	5x2,5	5x4,0
Pobór mocy nominalny	Chłodzenie	kW	0,95	1,55	2,10	2,70	Pobór mocy nominalny	Chłodzenie	kW	3,15	3,80	4,70	5,45
	Grzanie		1,05	1,45	2,25	2,55		Grzanie		3,50	3,90	4,45	5,00
EER		-	3,68	3,23	3,33	3,15	EER		-	3,17	3,18	2,85	2,94
COP		-	3,81	3,79	3,56	3,45	COP		-	3,43	3,46	3,48	3,40
SEER		-	6,10	6,10	6,80	6,10	SEER		-	6,10	5,80	5,60	6,10
SCOP		-	4,00	4,00	4,00	4,00	SCOP		-	4,00	3,80	3,70	4,00
Klasa sezonowej efektywności energetycznej	Chłodzenie	-	A++	A++	A++	A++	Klasa sezonowej efektywności energetycznej	Chłodzenie	-	A++	A+	A+	A++
	Grzanie		A+	A+	A+	A+		Grzanie		A+	A	A	A
JEDNOSTKA WEWNĘTRZNA			GUD35PS/A-T	GUD50PS/A-T	GUD71PS/A-T	GUD85PS/A-T	JEDNOSTKA WEWNĘTRZNA			GUD100PHS/A-T	GUD125PHS/A-T	GUD140PHS/A-T	GUD160PHS/A-T
Przepływ powietrza		m³/h	650	950	1200	1500	Przepływ powietrza		m³/h	1800	2000	2200	2400
Poziom ciśnienia akustycznego		dB(A)	38/36/34	42/39/36	39/37/36	40/37/35	Poziom ciśnienia akustycznego		dB(A)	44/42/40	40/39/37	41/40/38	41/39/38
Poziom mocy akustycznej		dB(A)	59	58	62	65	Poziom mocy akustycznej		dB(A)	65	66	68	66
Zakres nastawy temperatury		°C	16~30	16~30	16~30	16~30	Zakres nastawy temperatury		°C	16~30	16~30	16~30	16~30
Waga netto/brutto		kg	20,0/24,0	26,0/31,0	31,0/36,0	31,0/36,0	Waga netto/brutto		kg	41,0/47,0	50,0/56,0	50,0/56,0	57,0/64,0
Wymiary (szer. x wys. x głęb.)		mm	700x200x450	1000x200x450	1300x220x450	1300x220x450	Wymiary (szer. x wys. x głęb.)		mm	1000x300x700	1400x300x700	1400x300x700	1400x300x700
Sterownik standardowy (beprzew./ przewod.)		-	YAP1F6 / XK117	YAP1F6 / XK117	YAP1F6 / XK117	YAP1F6 / XK117	Sterownik standardowy (przewodowy)		-	XK117	XK117	XK117	XK117
Sterownik opcjonalny (beprzew./ przewodowy)		-	YAA1FB6 / XK75	YAA1FB6 / XK75	YAA1FB6 / XK75	YAA1FB6 / XK75	Sterownik standardowy (beprzewodowy)		-	YAP1F6	YAP1F6	YAP1F6	YAP1F6
JEDNOSTKA ZEWNĘTRZNA			GUD35W/NhA-T	GUD50W/NhA-T	GUD71W/NhA-T	GUD85W/NhA-T	JEDNOSTKA ZEWNĘTRZNA			GUD100W/NhA-X	GUD125W/NhA-X	GUD140W/NhA-X	GUD160W/NhA-X
Sprężarka	Producent	-	GREE	GREE	GREE	GREE	Sprężarka	Producent	-	GREE	GREE	GREE	GREE
	Typ	-	rotacyjna	rotacyjna	rotacyjna	rotacyjna		Typ	-	rotacyjna	rotacyjna	rotacyjna	rotacyjna
	Moc	W	1023	1410	2420	2420		Moc	W	3720	4060	4060	4060
Wentylator	Przepływ powietrza	m³/h	3000	3000	3600	4000	Wentylator	Przepływ powietrza	m³/h	5900	5900	5900	6600
Zakres temperatur otoczenia	Chłodzenie	°C	-20~48	-20~48	-20~48	-20~48	Zakres temperatur otoczenia	Chłodzenie	°C	-20~48	-20~48	-20~48	-20~48
	Grzanie	°C	-20~24	-20~24	-20~24	-20~24		Grzanie	°C	-20~24	-20~24	-20~24	-20~24
Elektryczna grzałka karteru sprężarki/tacy ociekowej		-	Nie/Nie	Nie/Nie	Nie/Nie	Nie/Nie	Elektryczna grzałka karteru sprężarki/tacy ociekowej		-	Tak/Nie	Tak/Nie	Tak/Nie	Tak/Nie
Poziom ciśnienia akustycznego		dB(A)	50	50	52	53	Poziom ciśnienia akustycznego		dB(A)	55	56	57	57
Poziom mocy akustycznej		dB(A)	63	65	67	68	Poziom mocy akustycznej		dB(A)	70	71	72	72
Czynnik chłodniczy	Typ	-	R32	R32	R32	R32	Czynnik chłodniczy	Typ	-	R32	R32	R32	R32
	Ilość	kg	0,78	1,00	1,60	1,80		Ilość	kg	2,50	2,65	2,80	3,60
Maksymalna długość instalacji bez konieczności doładowania czynnika		m	5	5	5	5	Maksymalna długość instalacji bez konieczności doładowania czynnika		m	5	5	7,5	7,5
Dodatkowa ilość czynnika chłodniczego powyżej standardowej długości instalacji		g/m	16	16	40	40	Dodatkowa ilość czynnika chłodniczego powyżej standardowej długości instalacji		g/m	40	40	40	40
Średnica przewodów instalacji chłodniczej	Ciecz	mm	6,35	6,35	9,52	9,52	Średnica przewodów instalacji chłodniczej	Ciecz	mm	9,52	9,52	9,52	9,52
		cal	1/4	1/4	3/8	3/8			cal	3/8	3/8	3/8	3/8
	Gaz	mm	9,52	12,70	15,88	15,88		Gaz	mm	15,88	15,88	15,88	15,88
		cal	3/8	1/2	5/8	5/8			cal	5/8	5/8	5/8	5/8
Długość instalacji	Całkowita	m	30	35	50	50	Długość instalacji	Całkowita	m	65	75	75	75
	Różnica wysokości	m	15	20	25	25		Różnica wysokości	m	30	30	30	30
Waga netto/brutto		kg	37,0/40,0	39,0/42,0	53,0/57,0	60,0/65,0	Waga netto/brutto		kg	89,0/101,0	95,0/107,0	99,0/111,0	112,0/122,0
Wymiary (szer. x wys. x głęb.)		mm	818x596x302	818x596x302	892x698x340	920x790x370	Wymiary (szer. x wys. x głęb.)		mm	940x820x460	940x820x460	940x820x460	900x1345x340

Wydajność chłodnicza i grzewcza podana dla następujących warunków:

Wydajność chłodnicza przy założeniu temperatury wewnętrznej 27°C (termometr suchy) / 19°C (termometr mokry) oraz temperatury zewnętrznej 35°C (termometr suchy) / 24°C (termometr mokry). **Wydajność grzewcza** przy założeniu temperatury wewnętrznej 20°C (termometr suchy) / 15°C (termometr mokry) oraz temperatury zewnętrznej 7°C (termometr suchy) / 6°C (termometr mokry).

Cechy i funkcje KLIMATYZATORÓW PRZYPODŁOGOWO-SUFITOWYCH



I FEEL

Dzięki tej funkcji można jeszcze precyzyjniej utrzymywać temperaturę powietrza w otoczeniu ludzi, zwiększając jednocześnie komfort.



QUIET

Aby praca klimatyzatora nie zaburzała komfortu w pomieszczeniu, został on wyposażony w tryb cichej pracy, który pozwala używać urządzenia nawet podczas snu użytkowników.



Week Timer

Dzięki tygodniowemu regulatorowi czasowemu użytkownik może zaplanować i ustawić scenariusz pracy klimatyzatora z wyszczególnieniem dni tygodnia.*

NOWOŚĆ!

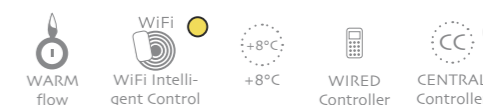
Nowy stylowy design

Dzięki stylowi jednostki wewnętrznej urządzenie nowoczesnie komponuje się zarówno w montażu przy podłodze, jak i suficie.

* funkcja dostępna przy zastosowaniu sterowania przez WiFi lub sterownika centralnego

* Tylko ze sterownikiem XK75 lub CE50-24/E oraz przez sterowanie WiFi

Jednostki Przypodłogowo-sufitowe



Wszelkstronne sterowanie	24H DAY Timer	WEEK Timer	WiFi Intelligent Control	REMOTE Controller	WIRED Controller	CENTRAL Controller	HOTEL CARD control	DC DRY contact	BMS BMS control
Efektywna praca	INVERTER Technology	TURBO Mode	Save energy	Compressor heater					
Inteligentna praca	Smart DEFROST	G DOCTOR	AUTO Restart	FILTER ALERT	WARM flow				
Komfort	Smart FLOW	Dehumidify	I FEEL	+8°C	3-gear fan	QUIET	Sleep mode		

★ * Tylko ze sterownikiem XK75 lub CE50-24/E oraz przez sterowanie WiFi ● Tylko dla modeli 10, 12, 14, 16 kW

Sterowniki standardowe		Sterowniki opcjonalne									
YAP1F6	XK117	YAA1FB6	XK75	CE50-24/E	CE52-24/F(C)	MK03	ME30-42/E1	ME31-00/C4	ME50-00/EG(M)	MG50-00/EG(M)	ME30-44/D1(B)

● Konieczne zastosowanie bramki Modbus ME50-00/EG(M) lub MG50-00/EG(M) oraz sterowników przewodowych indywidualnych.

Jednostki przypodłogowo-sufitowe:

MODEL			GUD35ZD/A-T + GUD35W/NhA-T	GUD50ZD/A-T + GUD50W/NhA-T	GUD71ZD/A-T + GUD71W/NhA-T	GUD85ZD/A-T + GUD85W/NhA-T	MODEL			GUD100ZD/A-T + GUD100W/NhA-X	GUD125ZD/A-T + GUD125W/NhA-X	GUD140ZD/A-T + GUD140W/NhA-X	GUD160ZD/A-T + GUD160W/NhA-X	
Wydajność nominalna	Chłodzenie	kW	3,50	5,00	7,00	8,50	Wydajność nominalna	Chłodzenie	kW	10,00	12,10	13,40	16,00	
	Grzanie		4,00	5,50	8,00	8,80		Grzanie		12,00	13,50	15,50	17,00	
Zasilanie		f/V/Hz	1/220-240/50	1/220-240/50	1/220-240/50	1/220-240/50	Zasilanie		f/V/Hz	3/380-415/50	3/380-415/50	3/380-415/50	3/380-415/50	
Przewody zasilające (do jednostki zewnętrznej)		N x mm	3x1,5	3x1,5	3x2,5	3x2,5	Przewody zasilające (do jednostki zewnętrznej)		N x mm	5x2,5	5x2,5	5x2,5	5x4,0	
Pobór mocy nominalny	Chłodzenie	kW	0,90	1,55	1,90	2,80	Pobór mocy nominalny	Chłodzenie	kW	3,30	4,05	4,30	5,40	
	Grzanie		0,95	1,60	2,45	2,65		Grzanie		3,50	4,00	4,40	5,40	
EER		-	3,89	3,23	3,68	3,04	EER		-	3,03	2,99	3,12	2,96	
COP		-	4,21	3,44	3,27	3,32	COP		-	3,43	3,38	3,52	3,15	
SEER		-	6,70	6,10	6,80	6,10	SEER		-	6,10	6,10	6,10	6,10	
SCOP		-	4,00	4,00	3,90	4,00	SCOP		-	4,00	3,80	4,00	4,00	
Klasa sezonowej efektywności energetycznej	Chłodzenie	-	A++	A++	A++	A++	Klasa sezonowej efektywności energetycznej	Chłodzenie	-	A++	A++	A++	A++	
	Grzanie		A+	A+	A	A+		Grzanie		A+	A	A+	A+	
JEDNOSTKA WEWNĘTRZNA			GUD35ZD/A-T	GUD50ZD/A-T	GUD71ZD/A-T	GUD85ZD/A-T	JEDNOSTKA WEWNĘTRZNA			GUD100ZD/A-T	GUD125ZD/A-T	GUD140ZD/A-T	GUD160ZD/A-T	
Przepływ powietrza		m³/h	650	850	1300	1500	Przepływ powietrza		m³/h	1600	1800	2100	2300	
Poziom ciśnienia akustycznego		dB(A)	36/32/28	42/39/36	44/41/38	47/43/39	Poziom ciśnienia akustycznego		dB(A)	47/45/43	47/44/42	50/48/44	53/49/45	
Poziom mocy akustycznej		dB(A)	51	57	57	65	Poziom mocy akustycznej		dB(A)	61	61	65	66	
Zakres nastawy temperatury		°C	16~30	16~30	16~30	16~30	Zakres nastawy temperatury		°C	16~30	16~30	16~30	16~30	
Waga netto/brutto		kg	25,0/30,0	26,0/31,0	31,0/37,0	31,0/37,0	Waga netto/brutto		kg	32,0/38,0	40,0/47,0	42,0/49,0	42,0/49,0	
Wymiary (szer. x wys. x głęb.)		mm	870×665×235	870×665×235	1200×665×235	1200×665×235	Wymiary (szer. x wys. x głęb.)		mm	1200×665×235	1570×665×235	1570×665×235	1570×665×235	
Sterownik standardowy (beprzew./ przewod.)		-	YAP1F6 / XK117	YAP1F6 / XK117	YAP1F6 / XK117	YAP1F6 / XK117	Sterownik standardowy (przewodowy)		-	YAP1F6	YAP1F6	YAP1F6	YAP1F6	
Sterownik opcjonalny (beprzew./ przewodowy)		-	YAA1FB6 / XK75	YAA1FB6 / XK75	YAA1FB6 / XK75	YAA1FB6 / XK75	Sterownik standardowy (beprzewodowy)		-	XK117	XK117	XK117	XK117	
JEDNOSTKA ZEWNĘTRZNA			GUD35W/NhA-T	GUD50W/NhA-T	GUD71W/NhA-T	GUD85W/NhA-T	JEDNOSTKA ZEWNĘTRZNA			GUD100W/NhA-X	GUD125W/NhA-X	GUD140W/NhA-X	GUD160W/NhA-X	
Sprężarka	Producent	-	GREE	GREE	GREE	GREE	Sprężarka	Producent	-	GREE	GREE	GREE	GREE	
	Typ	-	rotacyjna	rotacyjna	rotacyjna	rotacyjna		Typ	-	rotacyjna	rotacyjna	rotacyjna	rotacyjna	
	Moc	W	1023	1410	2420	2420		Moc	W	3720	4060	4060	4060	
Wentylator	Przepływ powietrza	m³/h	3000	3000	3600	4000	Wentylator	Przepływ powietrza	m³/h	5900	5900	5900	6600	
Zakres temperatur otoczenia	Chłodzenie	°C	-20~48	-20~48	-20~48	-20~48	Zakres temperatur otoczenia	Chłodzenie	°C	-20~48	-20~48	-20~48	-20~48	
	Grzanie	°C	-20~24	-20~24	-20~24	-20~24		Grzanie	°C	-20~24	-20~24	-20~24	-20~24	
Elektryczna grzałka karteru sprężarki/tacy ociekowej		-	Nie/Nie	Nie/Nie	Nie/Nie	Nie/Nie	Elektryczna grzałka karteru sprężarki/tacy ociekowej		-	Tak/Nie	Tak/Nie	Tak/Nie	Tak/Nie	
Poziom ciśnienia akustycznego		dB(A)	50	50	52	53	Poziom ciśnienia akustycznego		dB(A)	55	56	57	57	
Poziom mocy akustycznej		dB(A)	63	65	67	68	Poziom mocy akustycznej		dB(A)	70	71	72	72	
Czynnik chłodniczy	Typ	-	R32	R32	R32	R32	Czynnik chłodniczy	Typ	-	R32	R32	R32	R32	
	Ilość	kg	0,78	1,00	1,60	1,80		Ilość	kg	2,50	2,65	2,80	3,60	
Maksymalna długość instalacji bez konieczności doładowania czynnika		m	5	5	5	5	Maksymalna długość instalacji bez konieczności doładowania czynnika		m	5	5	7,5	7,5	
Dodatkowa ilość czynnika chłodniczego powyżej standardowej długości instalacji		g/m	16	16	40	40	Dodatkowa ilość czynnika chłodniczego powyżej standardowej długości instalacji		g/m	40	40	40	40	
Średnica przewodów instalacji chłodniczej	Ciecz	mm	6,35	6,35	9,52	9,52	Średnica przewodów instalacji chłodniczej	Ciecz	mm	9,52	9,52	9,52	9,52	
		cal	1/4	1/4	3/8	3/8			cal	3/8	3/8	3/8	3/8	
	Gaz	mm	9,52	12,70	15,88	15,88		Gaz	mm	15,88	15,88	15,88	15,88	15,88
		cal	3/8	1/2	5/8	5/8			cal	5/8	5/8	5/8	5/8	5/8
Długość instalacji	Całkowita	m	30	35	50	50	Długość instalacji	Całkowita	m	65	75	75	75	
	Różnica wysokości	m	15	20	25	25		Różnica wysokości	m	30	30	30	30	
Waga netto/brutto		kg	37,0/40,0	39,0/42,0	53,0/57,0	60,0/65,0	Waga netto/brutto		kg	89,0/101,0	95,0/107,0	99,0/111,0	112,0/122,0	
Wymiary (szer. x wys. x głęb.)		mm	818x596x302	818x596x302	892x698x340	920x790x370	Wymiary (szer. x wys. x głęb.)		mm	940x820x460	940x820x460	940x820x460	900x1345x340	

Wydajność chłodnicza i grzewcza podana dla następujących warunków:

Wydajność chłodnicza przy założeniu temperatury wewnętrznej 27°C (termometr suchy) / 19°C (termometr mokry) oraz temperatury zewnętrznej 35°C (termometr suchy) / 24°C (termometr mokry). **Wydajność grzewcza** przy założeniu temperatury wewnętrznej 20°C (termometr suchy) / 15°C (termometr mokry) oraz temperatury zewnętrznej 7°C (termometr suchy) / 6°C (termometr mokry).

AHU Kit dla U-Match R32

Zestaw AHU Kit to narzędzie pozwalające na obsługę przez jednostki zewnętrzne Gree serii U-Match chłodziac/nagrzewnic freonowych w centralach wentylacyjnych. Z uwagi na standard sygnałów mogą one być wykorzystywane praktycznie dla każdego modelu centrali. Rozwiązanie to jest dedykowane dla inwestycji komercyjnych, takich jak lokale gastronomiczne, hotele czy biura. Szeroki zakres mocy umożliwia obsługę central o wydajności od 3,5 do 16,0 kW.

AHU Kit jest kompatybilny ze wszystkimi jednostkami zewnętrznymi U-Match od 3,5 do 16,0 kW. Jego zaletą jest prostota instalacji oraz łatwość obsługi.

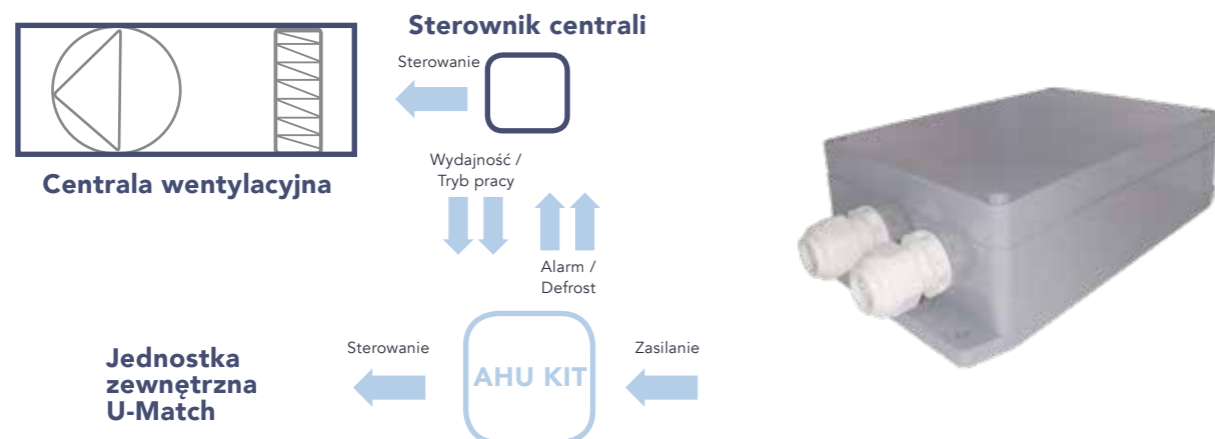
Uniwersalnymi sygnałami sterującymi zestawem AHU Kit są:

- sygnał sterujący wydajnością (0-10V DC)
- sygnały trybu pracy chłodzenie/grzanie (bezpotencjałowy)

AHU Kit ponadto obsługuje sygnały wyjściowe:

- sygnał błędu lub usterki
- sygnał wejścia jednostki w tryb odszraniania

Do układu należy dodatkowo doprowadzić przewód komunikacyjny z jednostki zewnętrznej oraz przewód zasilający (230V, 50Hz AC).



URZĄDZENIA DODATKOWE



FUNKCJE URZĄDZEŃ DODATKOWYCH:

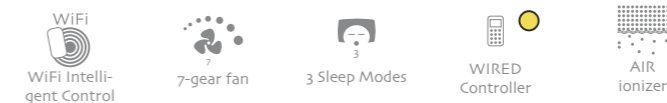
	IKONA FUNKCJI	NAZWA FUNKCJI	KONSOLA	SHINY	MOMA
Wszelkstronne sterowanie		Day Timer	●	●	●
		Week Timer	●	—	—
		WiFi Intelligent Control	●	● ★★★	—
		Remote Controller	●	●	●
		Wired Controller	●	—	—
		Central Controller	●	—	—
		Hotel Key Card Control	—	—	—
		BMS Control	—	—	—
Efektywna praca		Inverter Technology	●	●	●
		Turbo Mode	●	—	—
		2-Stage Compressor	—	—	—
		Save Energy	●	—	—
		Compressor / Condensate Heater	— / ● *	—	—
Zdrowie		Auto Clean	●	●	●
		Air Ionizer	●	—	—
		Health Filters	—	—	—
Inteligentna praca		Smart Defrost	●	—	—
		G-Doctor	●	●	●
		Auto Restart	●	—	—
		Warm Flow	●	● **	—
Komfort		Smart Flow	●	—	●
		Smart Flow 3D	—	—	—
		Dehumidify	●	●	●
		I Feel	●	—	●
		+8°C	●	—	—
		3-Gear Fan	—	●	●
		7-Gear Fan	●	—	—
		Sleep Mode	—	●	●
		3 Sleep Modes	●	—	—
		Quiet	●	—	—



MODEL			GEH09AA-K6DNA1F	GEH12AA-K6DNA1A	GEH18AA-K6DNA1F
Wydajność (min/nom/max)	Chłodzenie	kW	0,70/2,70/3,40	0,80/3,52/4,40	1,26/5,20/6,60
	Grzanie		0,60/2,90/3,50	1,10/3,80/4,40	1,12/5,33/6,80
Zasilanie		fV/Hz	1/220-240/50	1/220-240/50	1/220-240/50
Przewody zasilające (do jednostki zewnętrznej)		N x mm	3x1,5	3x1,5	3x2,5
Pobór mocy (min/nom/max)	Chłodzenie	kW	0,17/0,72/1,30	0,16/1,00/1,50	0,38/1,55/2,45
	Grzanie		0,13/0,73/1,35	0,17/0,96/1,50	0,35/1,50/2,50
EER		W/W	3,75	3,52	3,40
COP		W/W	3,97	3,96	3,55
SEER		-	7,20	7,00	6,60
SCOP		-	4,00	4,10	4,10
Klasa sezonowej efektywności energetycznej	Chłodzenie	-	A++	A++	A++
	Grzanie		A+	A+	A+
Pobór prądu (wartość nominalna)	Chłodzenie	A	3,5	4,5	7,1
	Grzanie		3,6	4,3	6,7
JEDNOSTKA WEWNĘTRZNA			GEH09AA-K6DNA1F/I	GEH12AA-K6DNA1A/I	GEH18AA-K6DNA1F/I
Przepływ powietrza		m ³ /h	500/430/410/370/330/280/250	600/520/480/440/400/360/280	700/650/580/520/460/410/320
Poziom ciśnienia akustycznego		dB(A)	39/36/33/31//29/26/23	42/40/38/36/33/29/25	47/45/42/40/37/35/31
Poziom mocy akustycznej		dB(A)	50/48/45/44/42/38/34	52/50/48/46/43/39/35	57/55/52/50/47/45/41
Zakres nastawy temperatury		°C	16~30	16~30	16~30
Wydajność osuszania		l/h	0,8	1,2	1,8
Moc silnika wentylatora		W	30	30	30
Waga netto/brutto		kg	15,5/18,5	15,5/18,5	15,5/18,5
Wymiary [szer. x wys. x głęb.]		mm	700x600x215	700x600x215	700x600x215
Sterownik standardowy (beprzewodowy)		-	YAA1FB8(WiFi)	YAA1FB8(WiFi)	YAA1FB8(WiFi)
Sterownik opcjonalny (przewodowy)		-	XK76	XK76	XK76
JEDNOSTKA ZEWNĘTRZNA			GEH09AA-K6DNA1F/O	GEH12AA-K6DNA1A/O	GEH18AA-K6DNA1F/O
Sprężarka	Producent	-	GREE	GREE	GREE
	Typ	-	rotacyjna	rotacyjna	rotacyjna
	Moc	W	790	1023	1410
Wentylator	Przepływ powietrza	m ³ /h	1600	2200	3200
	Moc silnika	W	30	30	60
Zakres temperatur otoczenia	Chłodzenie	°C	-15~43	-15~43	-15~43
	Grzanie	°C	-22~24	-22~24	-22~24
Elektryczna grzałka karteru sprężarki/tacy ociekowej		-	Nie/Tak	Nie/Tak	Tak/Tak
Poziom ciśnienia akustycznego		dB(A)	49	52	57
Poziom mocy akustycznej		dB(A)	60	62	65
Czynnik chłodniczy	Typ	-	R32	R32	R32
	Ilość	kg	0,55	0,75	0,95
Maksymalna długość instalacji bez konieczności doładowania czynnika		m	5	5	5
Dodatkowa ilość czynnika chłodniczego powyżej 5 m instalacji		g/m	16	16	20
Średnica przewodów instalacji chłodniczej	Ciecz	mm	6,35	6,35	6,35
		cal	1/4"	1/4"	1/4"
	Gaz	mm	9,52	9,52	12,70
		cal	3/8"	3/8"	1/2"
Długość instalacji	Całkowita	m	20	20	25
	Różnica wysokości	m	10	10	10
Waga netto/brutto		kg	27,5/30,0	30,5/33,5	46,0/50,5
Wymiary [szer. x wys. x głęb.]		mm	782x540x320	848x596x320	965x700x396

Wydajność chłodnicza i grzewcza podana dla następujących warunków:
Wydajność chłodnicza przy założeniu temperatury wewnętrznej 27°C (termometr suchy) / 19°C (termometr mokry) oraz temperatury zewnętrznej 35°C (termometr suchy) / 24°C (termometr mokry). **Wydajność grzewcza** przy założeniu temperatury wewnętrznej 20°C (termometr suchy) / 15°C (termometr mokry) oraz temperatury zewnętrznej 7°C (termometr suchy) / 6°C (termometr mokry).

Konsola



KONSOLE to urządzenia doskonale sprawdzające się w pomieszczeniach, w których nie ma możliwości zastosowania standardowego urządzenia ściennego. 7-stopniowa regulacja nawiewu oraz dwukierunkowa dystrybucja pozwalają na precyzyjne rozprowadzenie powietrza i osiągnięcie wysokiego komfortu.

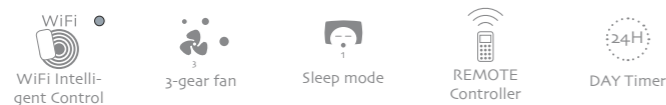
Wszechstronne sterowanie	24H DAY Timer	WEEK Timer	WiFi Intelligent Control	WIRED Controller	REMOTE Controller	CENTRAL Controller
Efektywna praca	INVERTER Technology	TURBO Mode	Save energy	Compressor / condensate heater		
Zdrowie	Auto CLEAN	AIR ionizer				
Inteligentna praca	Smart DEFROST	G DOCTOR	AUTO Restart	WARM flow		
Komfort	Smart FLOW	I FEEL	Dehumidify	+8°C	7-gear fan	3 Sleep Modes
						QUIET

- Modele 2,7 i 3,5 kW w standardzie grzałka tacy, model 5,2 kW w standardzie obie grzałki.

Sterowniki standardowe	Sterowniki opcjonalne	
YAA1FB8	XK76	CE50-24/E★



Przenośny Shiny R290



Klimatyzatory przenośne SHINY

są doskonałym rozwiązaniem dla osób, które z różnych przyczyn nie mogą skorzystać z klimatyzatorów typu split. Ich ogromną zaletą jest możliwość użycia w trudno dostępnych miejscach oraz szeroki kąt nawiewu zapewniający efektywne rozprowadzenie powietrza w pomieszczeniu.

Wszechstronne sterowanie	DAY Timer	WiFi Intelligent Control	REMOTE Controller
Efektywna praca	INVERTER Technology		
Zdrowie	Auto CLEAN		
Inteligentna praca	G DOCTOR	WARM flow	
Komfort	Dehumidify	3-gear fan	Sleep mode

Sterowniki standardowe



YB1F2

Uwaga:

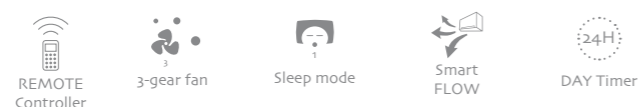
Model 3,52 kW w wersji białej

Model 2,90 kW w wersji czarno-białej

• Tylko wydajność 2,9 kW

★ Tylko wydajność 3,5 kW

Przenośny Moma R290



Wszechstronne sterowanie



Efektywna praca



Zdrowie



Inteligentna praca



Komfort



DAY Timer	REMOTE Controller			
INVERTER Technology				
Auto CLEAN				
G DOCTOR				
Smart FLOW	I FEEL	Dehumidify	3-gear fan	Sleep mode

MOMA wyróżnia się nowoczesnym wyglądem, który doskonale wpisze się w dzisiejsze trendy architektury wnętrz. Sterowanie przy użyciu pilota, 3-stopnie pracy wentylatora oraz tryb snu sprawiają, że urządzenie spełni oczekiwania użytkowników w zakresie chłodzenia pomieszczeń.

Sterowniki standardowe



YV1F9



			SHINY		MOMA
Model			GPC10AL-K5NNA1A*	GPH12AL-K5NNA3A**	GPC12AN-K5NNA1A
Wydajność (min/nom/max)	Chłodzenie	kW	2,90	3,52	3,50
	Grzanie	kW	-	3,30	-
Zasilanie		f/V/Hz	1/220-240/50	1/220-240/50	1/220-240/50
Pobór mocy (min/nom/max)	Chłodzenie	kW	0,94	1,35	1,35
	Grzanie	kW	-	1,18	-
Pobór prądu (wartość nominalna)	Chłodzenie	A	4,1	5,8	5,9
	Grzanie	A	-	5,1	-
EER		W/W	3,10	2,61	2,60
COP		W/W	-	2,81	-
Przepływ powietrza		m ³ /h	360/330/300	360/330/300	380/330/280
Poziom ciśnienia akustycznego		dB(A)	52/50/48	53/51/49	53/51/49
Poziom mocy akustycznej		dB(A)	64/63/62	64/63/62	64/62/60
Zakres nastawy temperatury		°C	16~30	16~30	16~30
Wydajność osuszania		l/h	1,6	1,8	1,8
Waga netto/brutto		kg	36,0/41,0	36,5/41,5	35,5/41,0
Wymiary [szer. x wys. x głęb.]		mm	390×820×405	390×820×405	405×835×385
Sterownik standardowy (bezprowadowy)		mm	YB1F2	YB1F2	YV1F9 (WiFi)
Sprężarka	Producent	-	GREE	GREE	GREE
	Typ	-	Rotacyjna	Rotacyjna	Rotacyjna
	Moc	W	770	1000	1000
Zakres temperatur otoczenia	Chłodzenie	°C	16~35	16~35	16~35
	Grzanie	°C	-	10~27	-
Czynnik chłodniczy	Typ	-	R290	R290	R290
	Ilość	kg	0,30	0,30	0,28

* model w wersji czarno-białej

** model w wersji białej

Wydajność chłodnicza i grzewcza podana dla następujących warunków:

Wydajność chłodnicza przy założeniu temperatury wewnętrznej 27°C (termometr suchy) / 19°C (termometr mokry) oraz temperatury zewnętrznej 35°C (termometr suchy) / 24°C (termometr mokry). **Wydajność grzewcza** przy założeniu temperatury wewnętrznej 20°C (termometr suchy) / 15°C (termometr mokry) oraz temperatury zewnętrznej 7°C (termometr suchy) / 6°C (termometr mokry).

Sterowniki i akcesoria

Akcesorium	Model	Standard	Opcjonalnie	Uwagi
Sterownik bezprzewodowy	YAG1FB3(WiFi)	Amber Prestige		
	YAG1FB2(WiFi)	Amber Standard, Amber Standard FM		
	YAW1F5 (WiFi)	Bora		
	SAA1FB1F (WiFi)	U-Crown, U-Crown FM		
	YAN1F6 (WiFi)	Lomo Luxury, Lomo Luxury FM, Lomo Eco		
	YT1F	Kasetonowe FM, przypodłogowo-sufitowe FM	Kanałowe FM•	1)
	YAA1FB8 (WiFi)	Konsola, Konsola FM		
	YAP1F6	Kasetonowe UM, Przypodłogowo-sufitowe UM, Kanałowe UM		1)
	YAA1FB6 (WiFi)	Muse	Kasetonowe UM, Przypodłogowo-sufitowe UM, Kanałowe UM	1)
	YB1F2	Przenośny Shiny		
	YV1F9(WiFi)	Przenośny Moma		
Sterownik przewodowy	XK76		Lomo Luxury, Lomo Eco *,***, Amber Prestige, Amber Standard, Konsola, Kasetonowe FM, Kanałowe FM, Przypodłogowo-sufitowe FM, Konsola FM, Lomo Luxury FM, Amber Standard FM	
	XK75		Kasetonowe UM, Przypodłogowo-sufitowe UM, Kanałowe UM	
	XK117	Kasetonowe UM, Przypodłogowo-sufitowe UM, Kanałowe UM		
	XK19	Kanałowe FM		
Sterownik przewodowy centralny	CE50-24/E		Lomo Luxury, Lomo Eco*, Amber Prestige, Amber Standard, Konsola, Kasetonowe UM, Przypodłogowo-sufitowe UM, Kanałowe UM, Kasetonowe FM, Przypodłogowo-sufitowe FM, Kanałowe FM, Lomo Luxury FM, Konsola FM, Amber Standard FM	2) 3) 4)
	CE52-24/F(C)		Kasetonowe UM, Przypodłogowo-sufitowe UM, Kanałowe UM	3) 5)
Moduł styku ON/OFF	MK03		Kasetonowe UM, Przypodłogowo-sufitowe UM, Kanałowe UM	
	MK010		Amber Prestige, Amber Standard, Lomo Luxury, Lomo Eco**, Lomo Luxury FM, Amber Standard FM	
Moduł Dry Contact	ME30-42/E1		Kasetonowe UM, Przypodłogowo-sufitowe UM, Kanałowe UM	
Moduł WiFi G-Cloud	ME31-00/C4		Kasetonowe UM, Przypodłogowo-sufitowe UM, Kanałowe UM	
Bramka Modbus	ME50-00/EG(M)		Kasetonowe UM, Przypodłogowo-sufitowe UM, Kanałowe UM	6)
	MG50-00/EG(M)			
Bramka BACnet	ME30-44/D1(B)		Lomo Luxury, Lomo Eco*, Amber Prestige, Amber Standard, Kasetonowe UM, Przypodłogowo-sufitowe UM, Kanałowe UM	7)

* Tylko modele 2,6 i 3,2 kW, ** Tylko model 2,6 kW, *** Dla modelu 3,2 kW zamiennie z modułem WiFi

• **Uwaga:** Oznaczenie FM przy danej jednostce oznacza jej wersję dla systemów Multi Free Match. Oznaczenie UM przy danej jednostce oznacza jej wersję dla systemów U-Match.



Uwagi:

- 1) Aby umożliwić sterowanie urządzeniem kanałowym przez sterownik bezprzewodowy konieczne jest podłączenie sterownika przewodowego jako odbiornika podczerwieni.
- 2) Sterownik centralny może obsługiwać maksymalnie 16 jednostek.
- 3) Aby zastosować sterownik centralny dla jednostek Kasetonowych, Kanałowych, Przypodłogowo-sufitowych U-Match konieczne jest wyposażenie każdej jednostki w moduł Modbus ME50-00/EG(M) (MG50-00/EG(M)) oraz sterowniki przewodowe indywidualne.
- 4) Aby zastosować sterownik centralny dla jednostek ściennych oraz wszystkich jednostek Multi Free Match konieczne jest wyposażenie każdej jednostki w sterownik przewodowy XK76.
- 5) Sterownik centralny może obsługiwać maksymalnie 36 jednostek.
- 6) Moduł oznaczony symbolem ME50-00/EG(M) jest zamienny z modułem oznaczonym MG50-00/EG(M).
- 7) Aby zastosować bramkę dla jednostek ściennych konieczne jest wyposażenie każdej jednostki w sterownik przewodowy XK76.



FREE POLSKA SP. Z O.O.

Free Polska Sp. z o.o.
ul. Dobrego Pasterza 13/3
31-416 Kraków

Telefon: 12 307 06 40
WWW: www.gree.pl
E-mail: gree@gree.pl



Niniejszy materiał ma charakter informacyjny i nie stanowi oferty handlowej w rozumieniu Art.66 §1 Kodeksu Cywilnego.

Wszystkie teksty, rysunki, zdjęcia oraz wszystkie inne informacje opublikowane w niniejszym katalogu są chronione prawem autorskim i należą do Free Polska Sp. z o.o. lub zostały wykorzystane na podstawie odpowiednich licencji.

Wszelkie kopiowanie, dystrybucja, przetwarzanie oraz przesyłanie zawartości bez zezwolenia firmy Free Polska Sp. z o.o. jest zabronione.

W związku z ciągłym rozwojem firmy oraz wdrażaniem nowych produktów i rozwiązań technicznych podane w niniejszej publikacji dane mogą ulec zmianie. W przypadku wątpliwości skontaktuj się z autoryzowanym dystrybutorem lub Free Polska Sp. z o.o.

Urządzenia klimatyzacyjne Gree zawierają fluorowane gazy cieplarniane R410A i R32 objęte protokołem z Kioto oraz czynnik chłodniczy R290.

VERSION0419